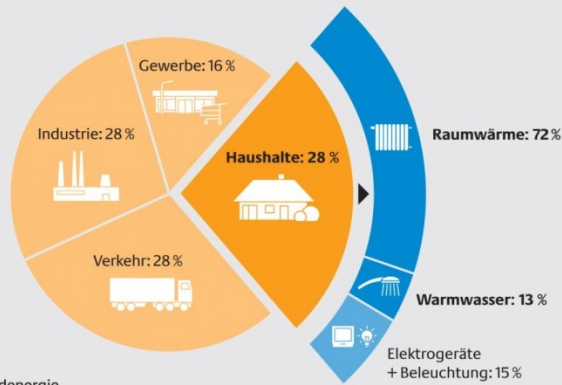


# Energiehaushalt in Zeiten der Energiewende

## Gesamtenergie

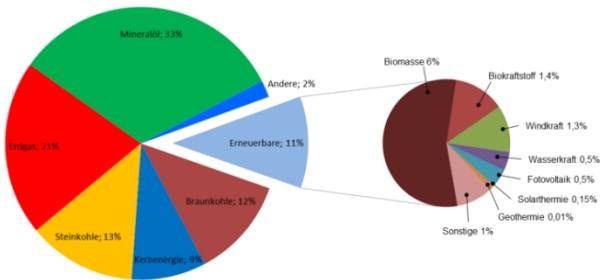
Wer verbraucht in Deutschland die meiste Energie\*?  
Energieverbrauch der Heizung oftmals unterschätzt



\* Endenergie

Quelle: dena / Energiedaten BMWi (Stand: 12/2011, Bezugsjahr 2010)

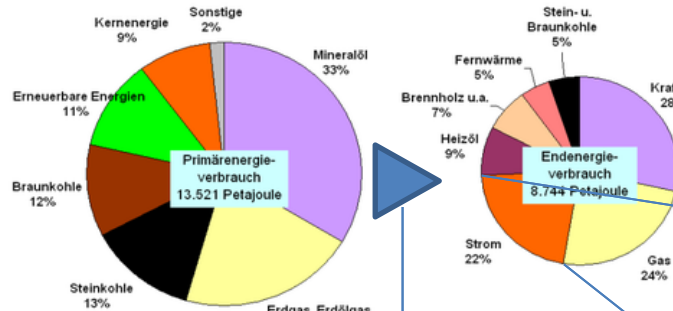
## Primärenergieverbrauch in Deutschland 2011



Quelle: Bundesministerium für Wirtschaft und Technologie  
Energiedaten, Stand 02.11.2012

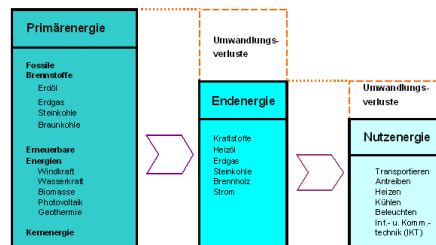
**1,3 % Windkraftanteil am  
gesamten Primärenergieverbrauch**

Primär- und Endenergieverbrauch in der Bundesrepublik Deutschland im Jahr 2011

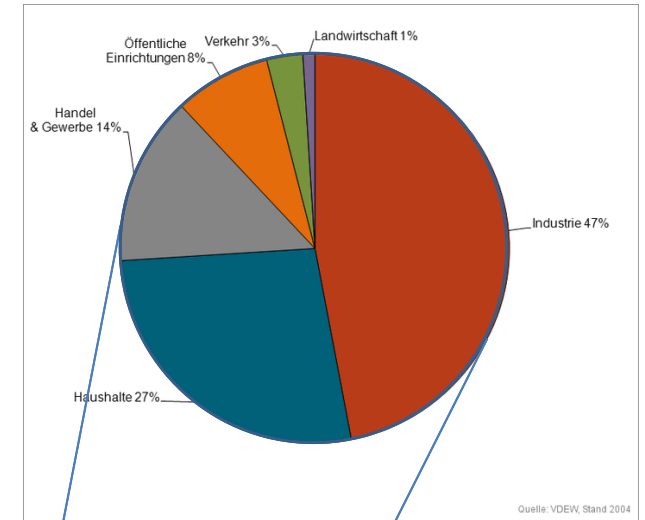


Quelle: Arbeitsgemeinschaft Energiebilanzen e.V. (AGEB)

**35 % Verluste**

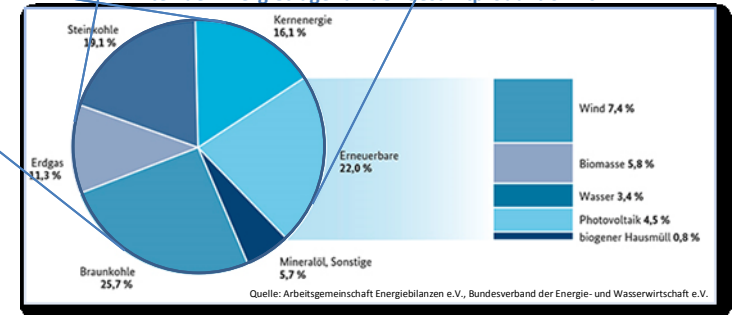


davon 22% Strom



Quelle: VDEW, Stand 2004

## Anteil der Energieträger an der Gesamtproduktion 2012



Quelle: Arbeitsgemeinschaft Energiebilanzen e.V., Bundesverband der Energie- und Wasserwirtschaft e.V.

**1,63 % Windstromanteil zum gesamten**

**Endenergieverbrauch:**

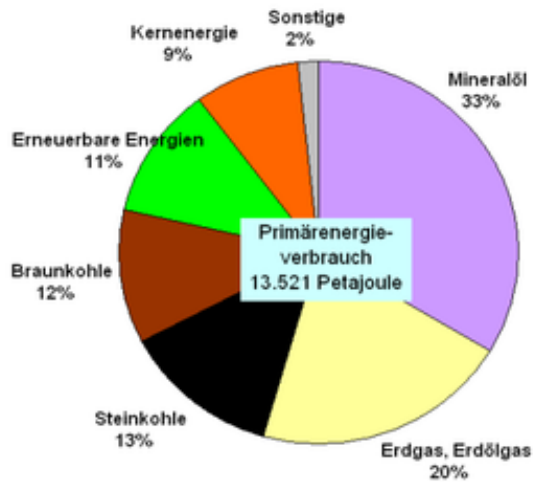
$$7,4 \% \text{ von } 22 \% = 1,63 \%$$

$$0,074 \times 0,22 = 0,0163$$

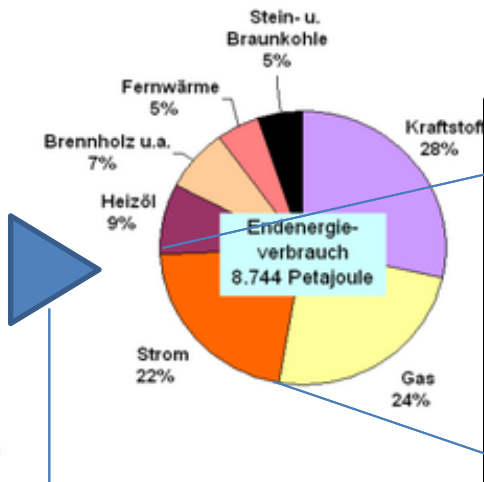
$$0,0163 \text{ von } 100 = 1,63 \%$$

# Anteil von Windstrom am Endenergieverbrauch in Deutschland

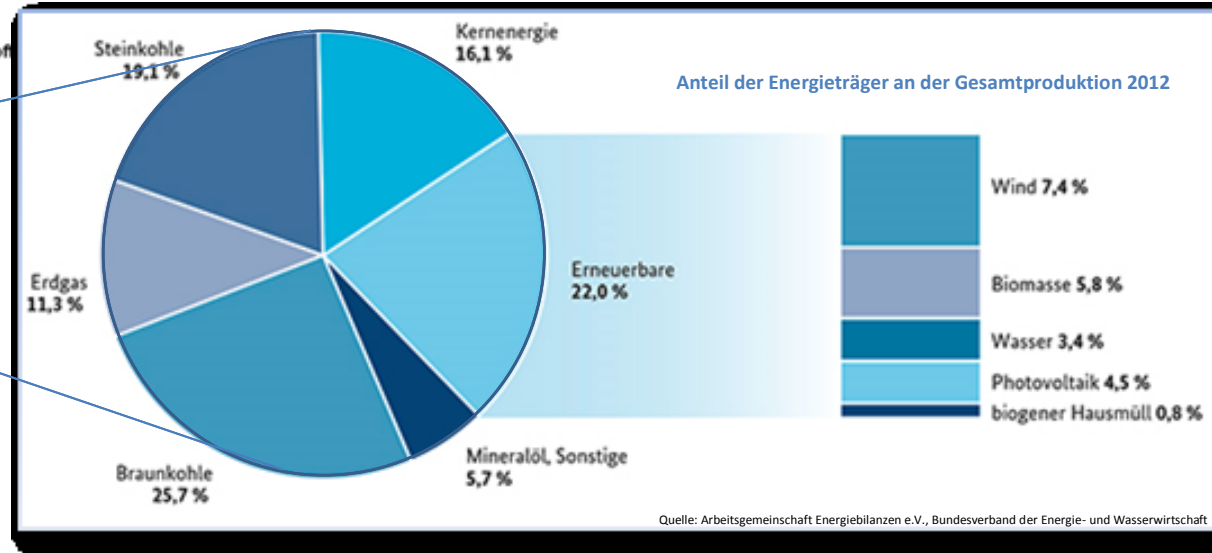
Primär- und Endenergieverbrauch in der Bundesrepublik Deutschland im Jahr 2011



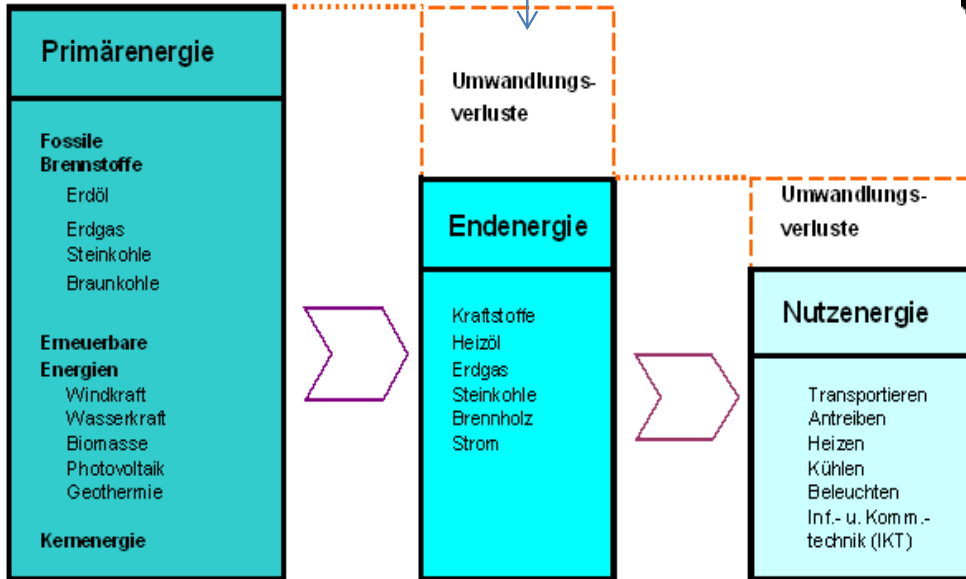
Quelle: Arbeitsgemeinschaft Energiebilanzen e.V. (AGEB)



35 % Verluste



Quelle: Arbeitsgemeinschaft Energiebilanzen e.V., Bundesverband der Energie- und Wasserwirtschaft



**25 000 Windkraftwerke tragen mit nur 1,63 % Windstromanteil zum gesamten Endenergieverbrauch in Deutschland bei.**

**7,4 % Windstrom von 22 % = 1,63 %**