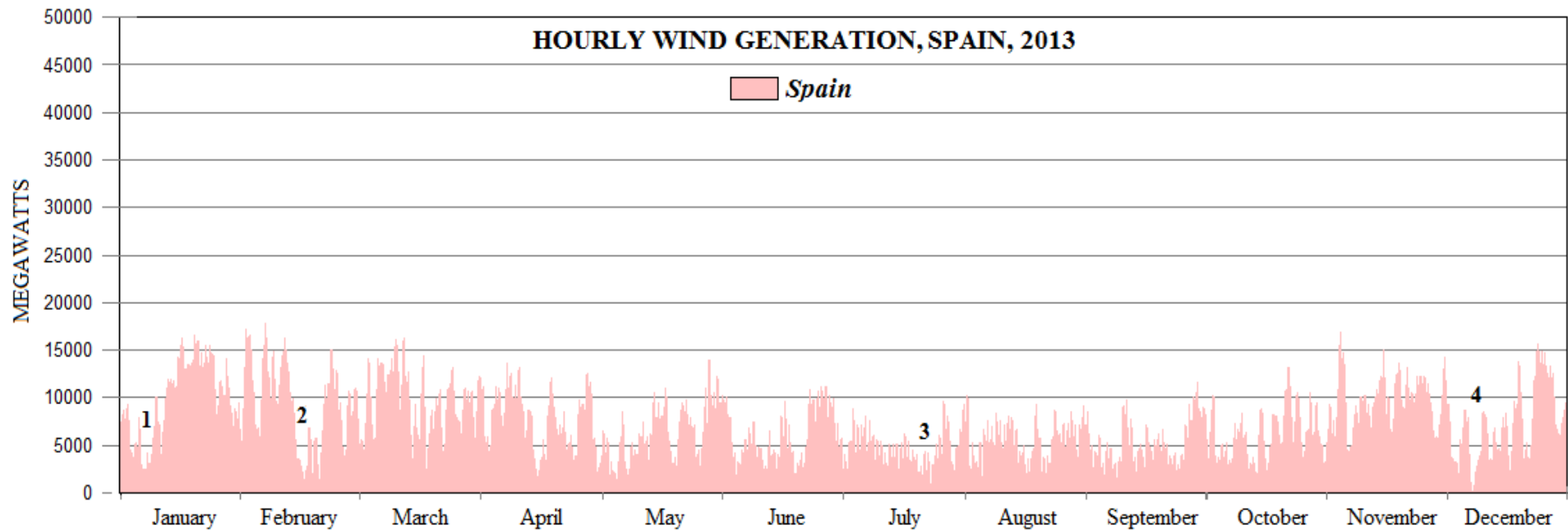


# Glättung durch Zubau von Anlagen?

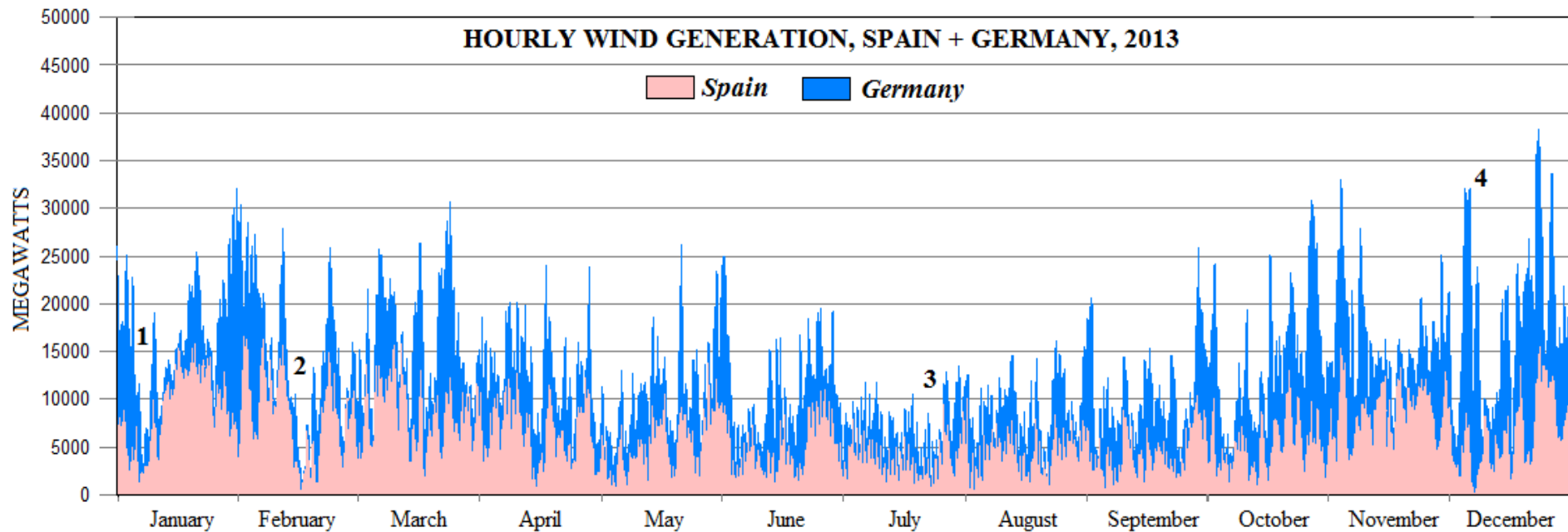
VERNUNFTKRAFT.



Fraunhofer IWES „Windenergiereport 2012“, Hrsg.: Dr.-Ing. Kurt Rohrig (Zitat):

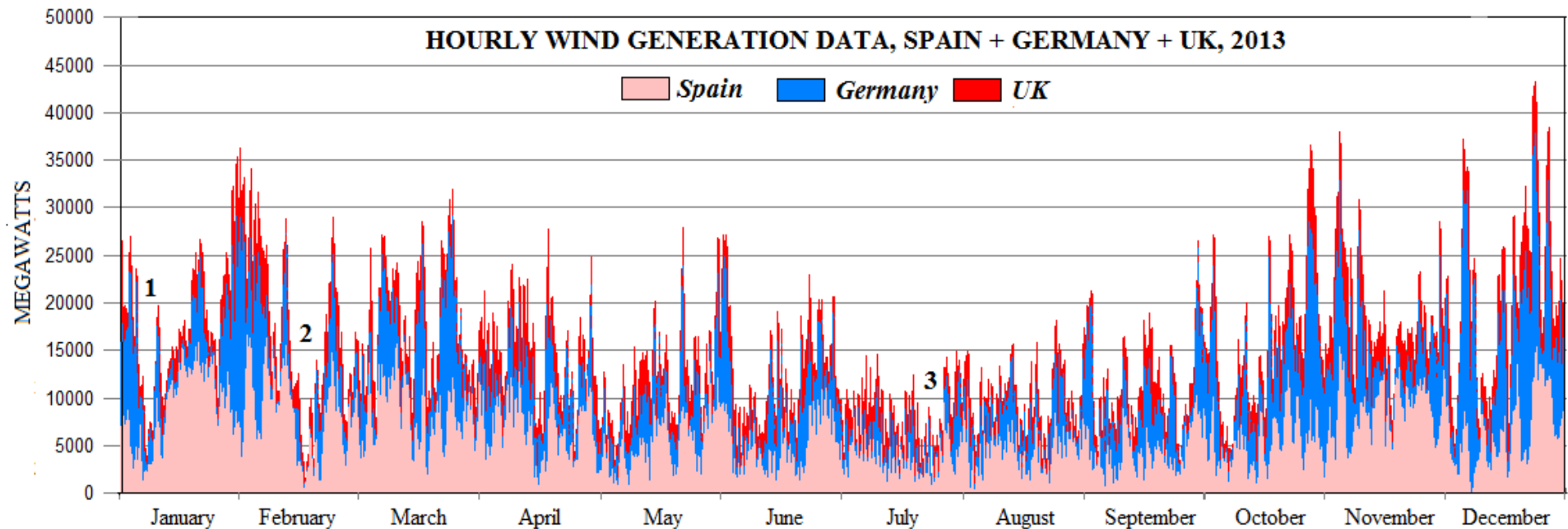
„durch eine gleichmäßige geografische Verteilung über eine große Fläche erreicht man eine **Glättung** der Netzeinspeisung“

# Glättung durch Zubau von Anlagen?



„durch eine gleichmäßige geografische Verteilung über eine große Fläche erreicht man eine **Glättung** der Netzeinspeisung“

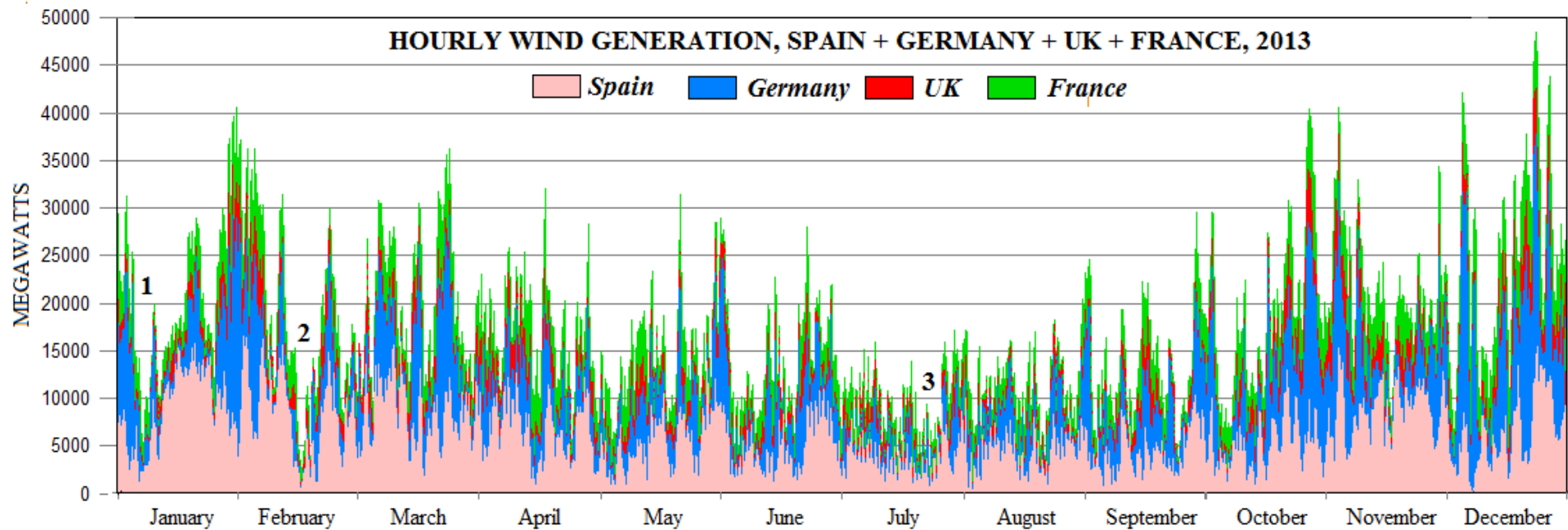
# Glättung durch Zubau von Anlagen?



„durch eine gleichmäßige geografische Verteilung über eine große Fläche erreicht man eine **Glättung** der Netzeinspeisung“

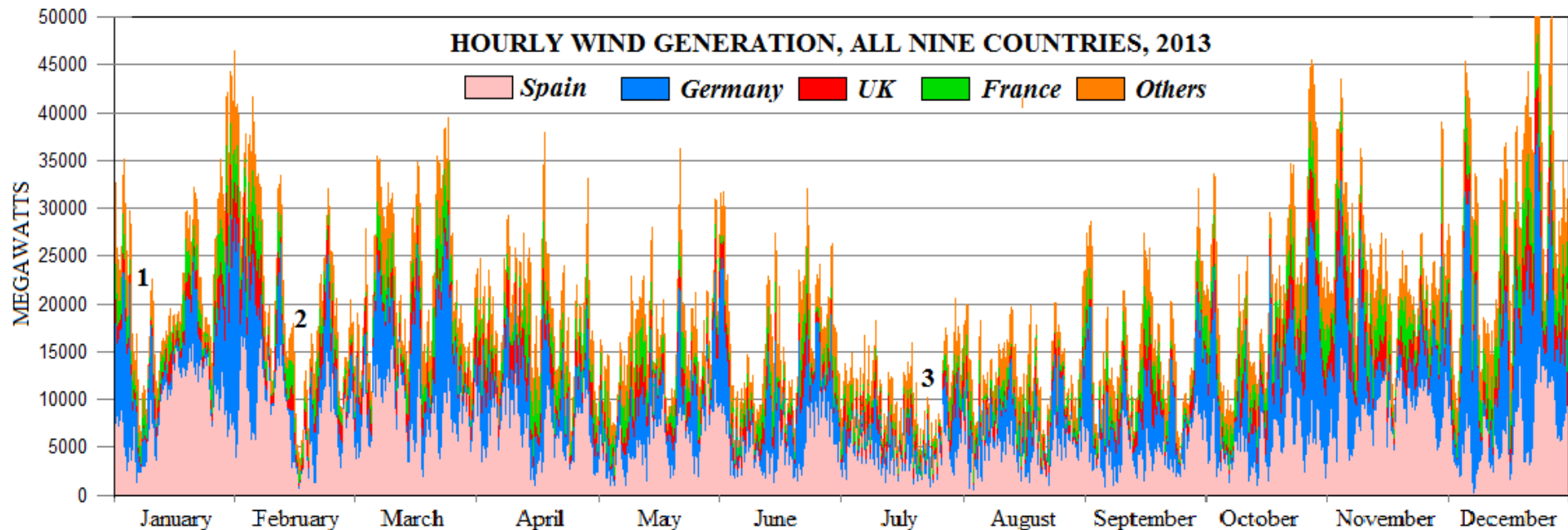
# Glättung durch Zubau von Anlagen?

VERNUNFTKRAFT.



„durch eine gleichmäßige geografische Verteilung über eine große Fläche erreicht man eine **Glättung** der Netzeinspeisung“

# Glättung durch Zubau von Anlagen?



„durch eine gleichmäßige geografische Verteilung über eine große Fläche erreicht man eine **Glättung** der Netzeinspeisung“