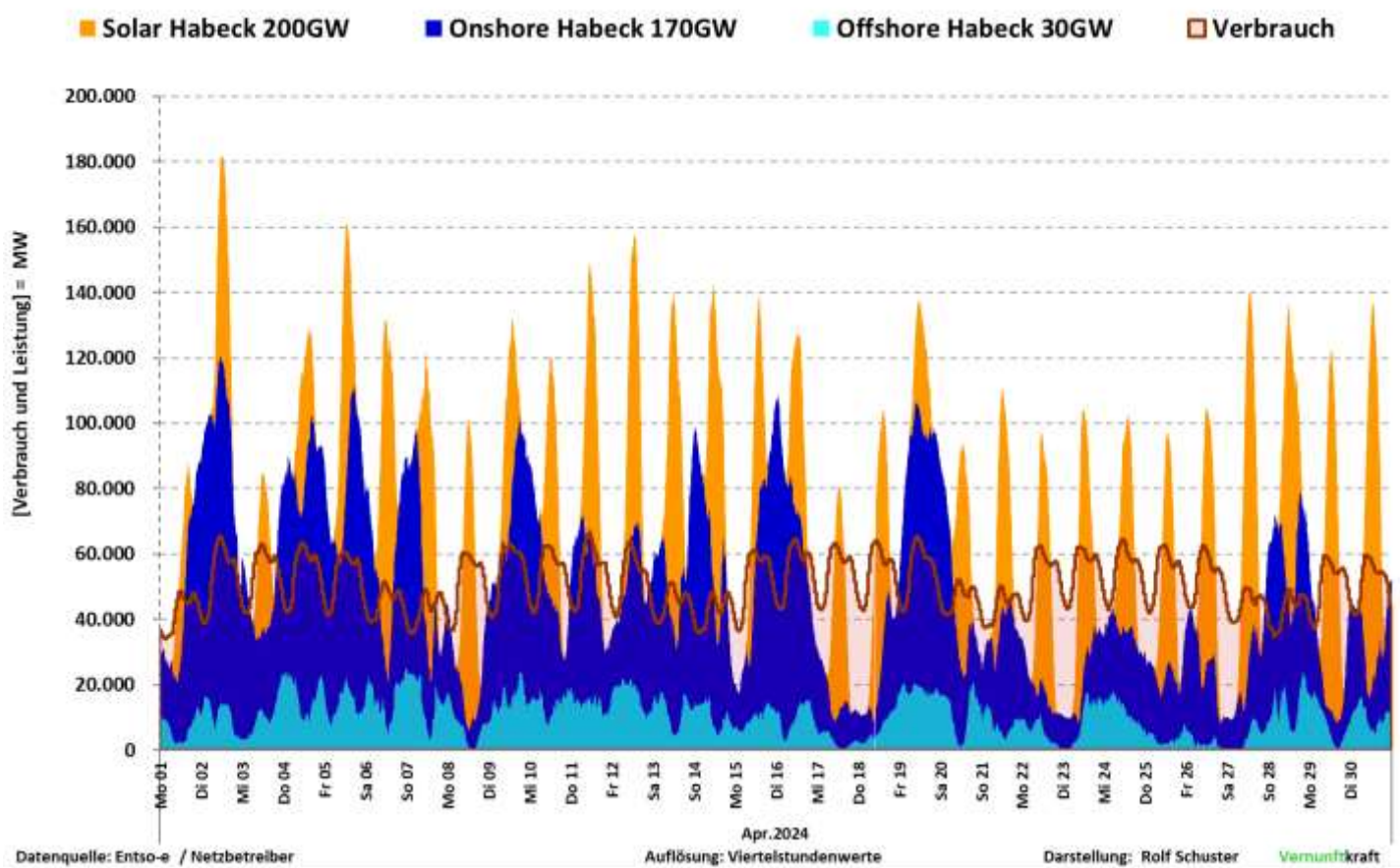
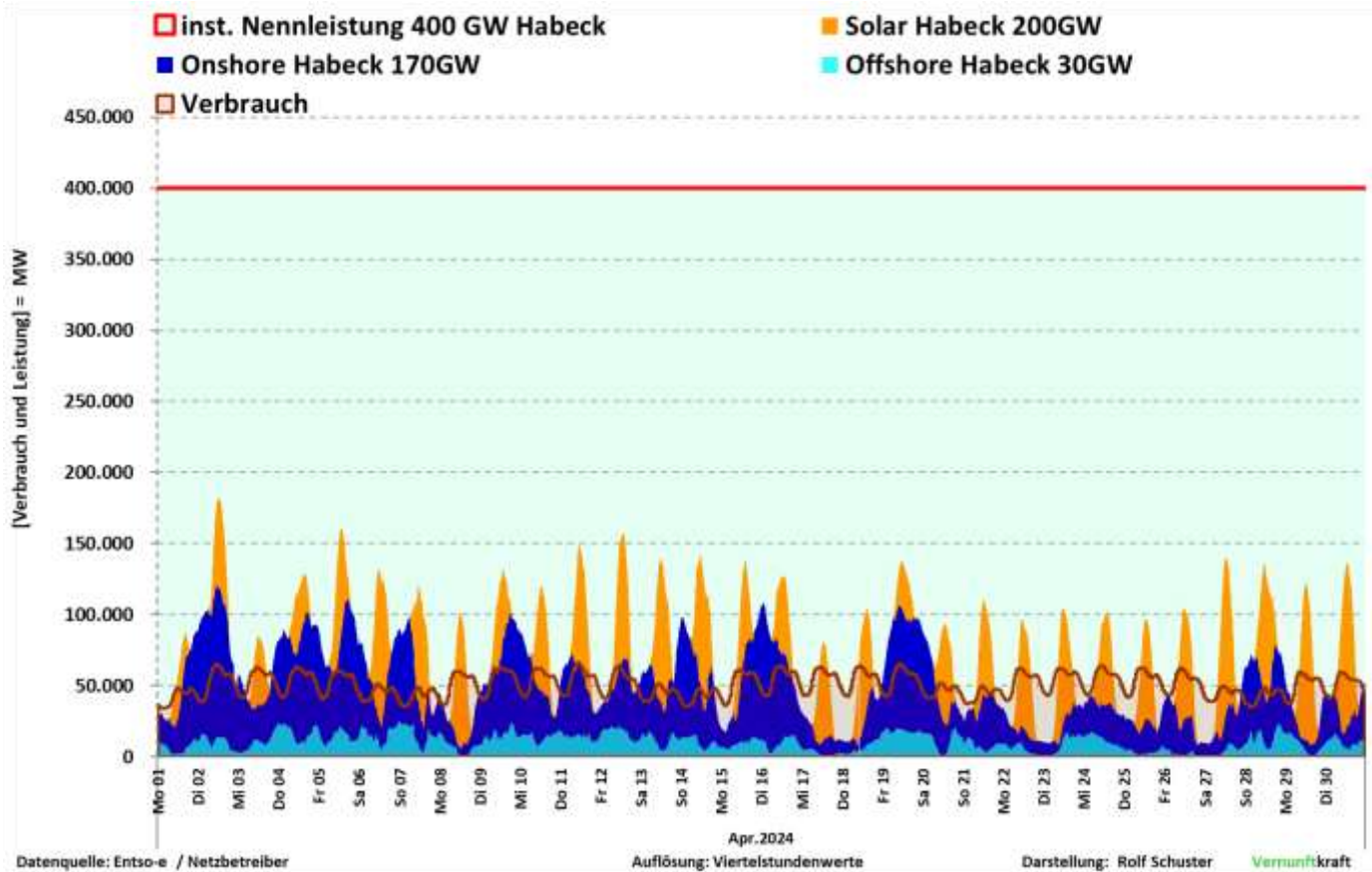
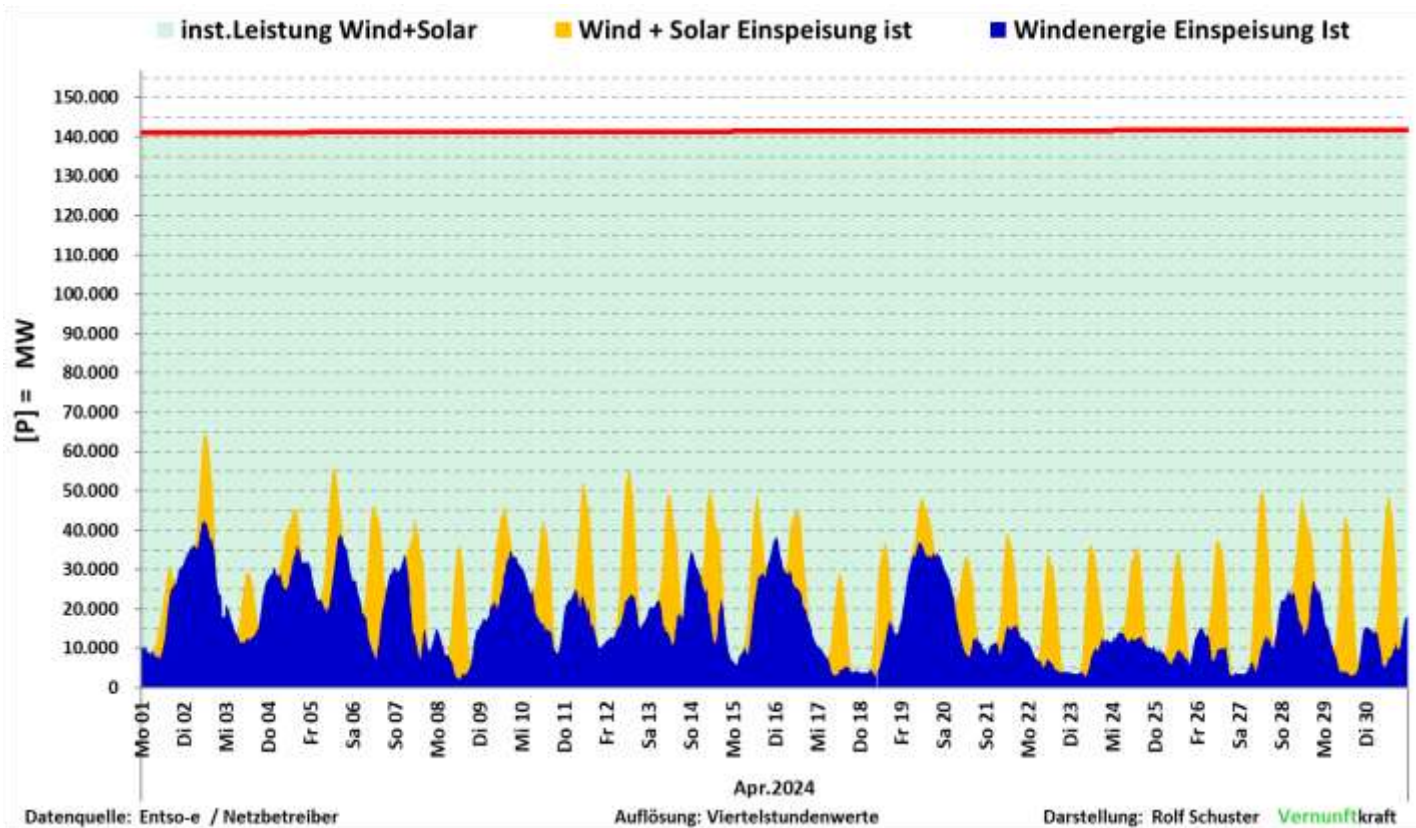


Apr 2024	Load D	Wind	Solar	Wind + Solar	Proz. der Nennleist.
inst. Nennleistung		70.133MW	71.660MW	141.793MW	
Max	66.423MW	42.591MW	41.498MW	64.366MW	45,39%
Mittelwert	51.008MW	16.692MW	8.959MW	25.647MW	18,09%
Min	34.144MW	2.116MW	0MW	3.161MW	2,23%
Summe Monat	146.903GWh	12.014GWh	6.451GWh	18.460GWh	18,09%

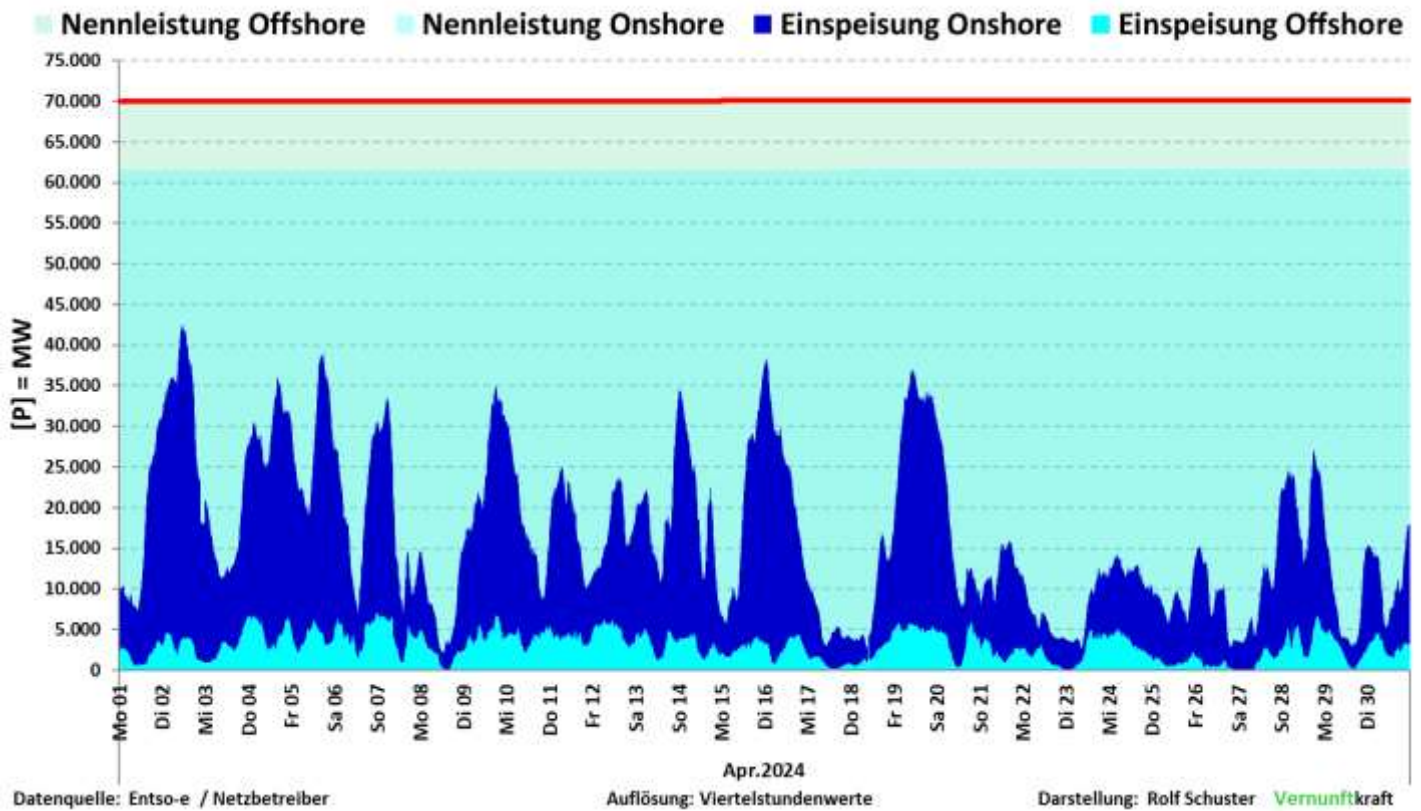
Darstellung der Visionen von Dr. Robert Habeck zum Ausbau der „Erneuerbaren „bis 2030“





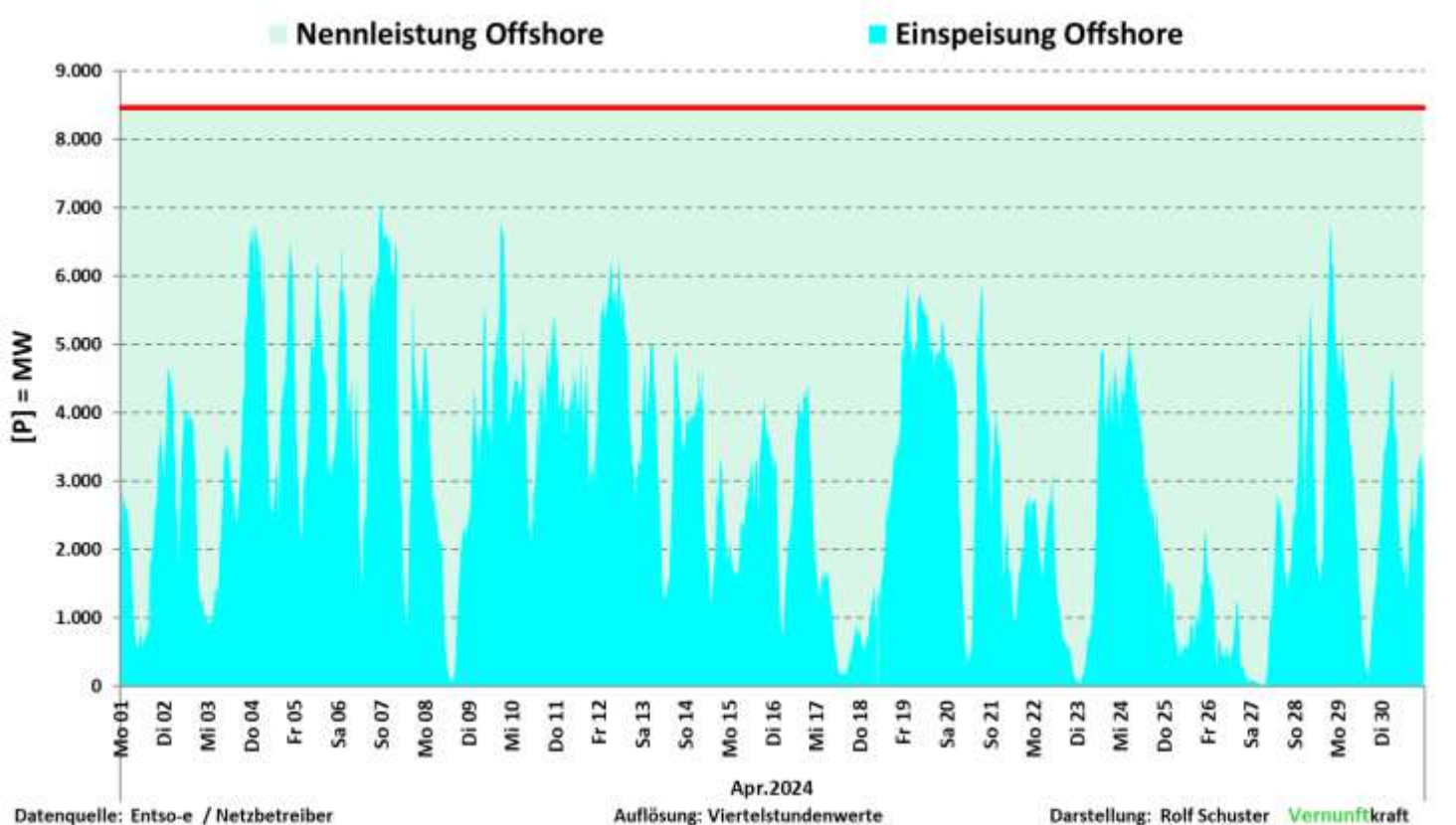
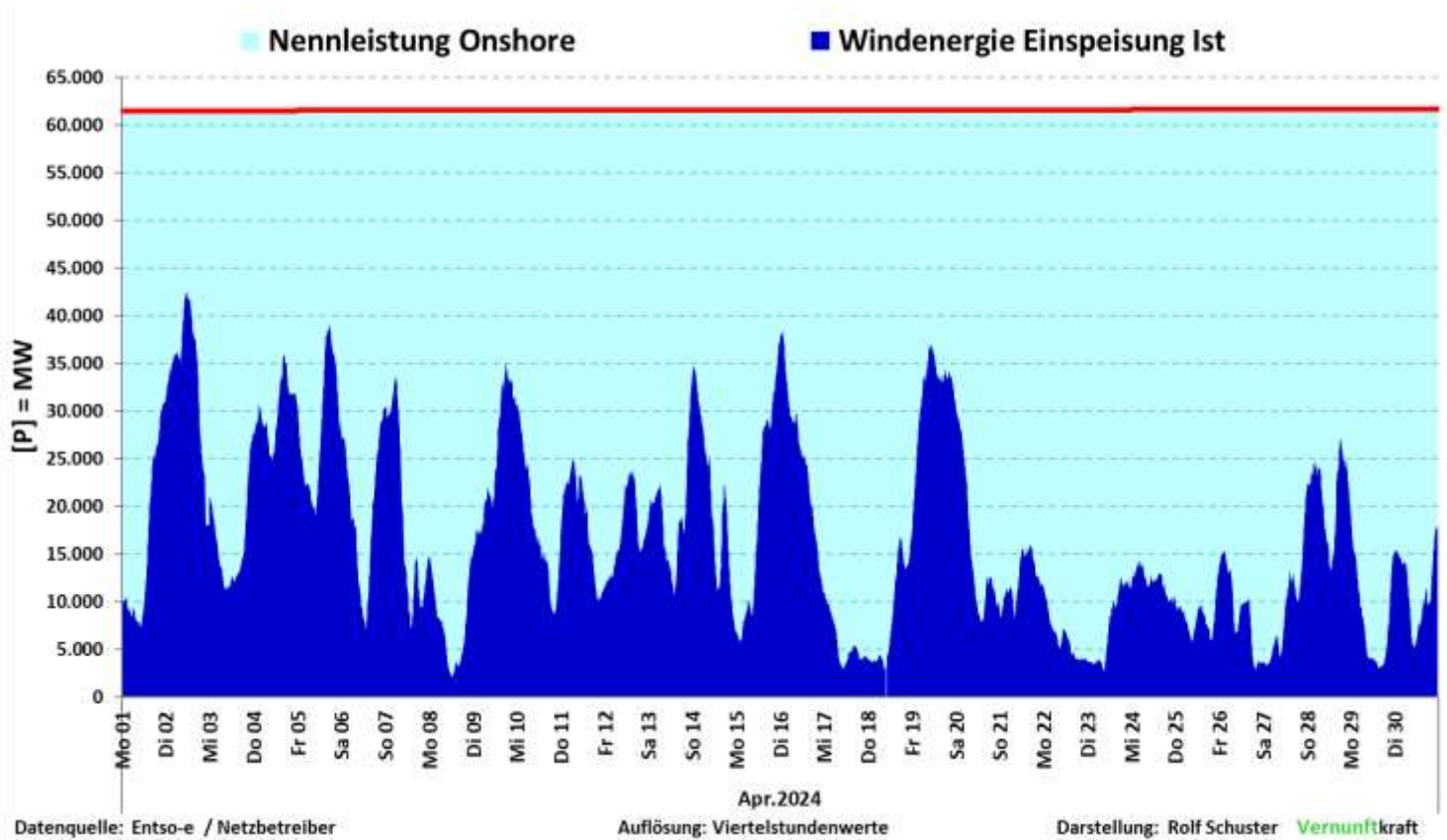
Apr 2024	Wind	Solar	Wind + Solar	Proz. der Nennleist.
inst. Nennleistung	70.133MW	71.660MW	141.793MW	100,0%
max. Einspeisung	42.591MW	41.498MW	64.366MW	45,4%
Mittelwert	16.692MW	8.959MW	25.647MW	18,1%
min. Einspeisung	2.116MW	0MW	3.161MW	2,23%
Summe	12.014GWh	6.451GWh	18.460GWh	

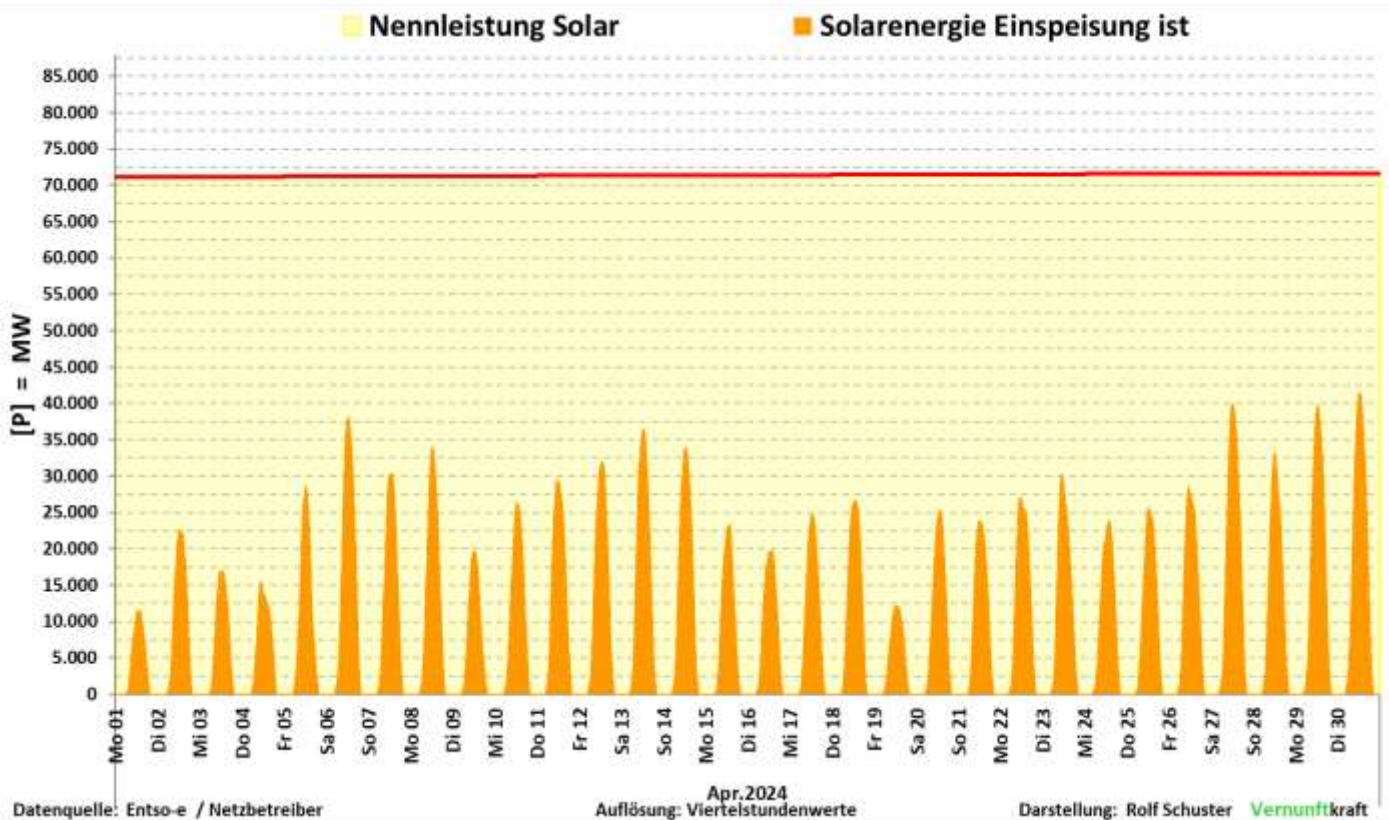
Summe der erzeugten Energie		18.460GWh
Verteilung der Einspeisung nach Klassen		
0% bis 10% NL	178,00 h	24,7%
11% bis 20% NL	221,00 h	30,7%
21% bis 30% NL	236,00 h	32,8%
31% bis 40% NL	79,00 h	11,0%
größer 40%	6,00 h	0,8%
Summe	720,00 h	100,0%



Apr 2024	Kennzahlen Wind	Kennzahlen Onshore	Kennzahlen Offshore	Proz. der Nennleist.	Proz. der Nennleist.	Proz. der Nennleist.
inst. Nennleistung	70.133MW	61.675MW	8.458MW	100,0%	100,0%	100,0%
max. Einspeiseleistung	42.591MW	38.628MW	7.057MW	60,7%	62,6%	83,4%
Mittelwert	16.692MW	13.659MW	3.033MW	23,8%	22,1%	35,9%
min. Einspeiseleistung	2.116MW	1.391MW	19MW	3,017%	2,255%	0,222%
Summe	12.013,9GWh	9.830,7GWh	2.183,2GWh			

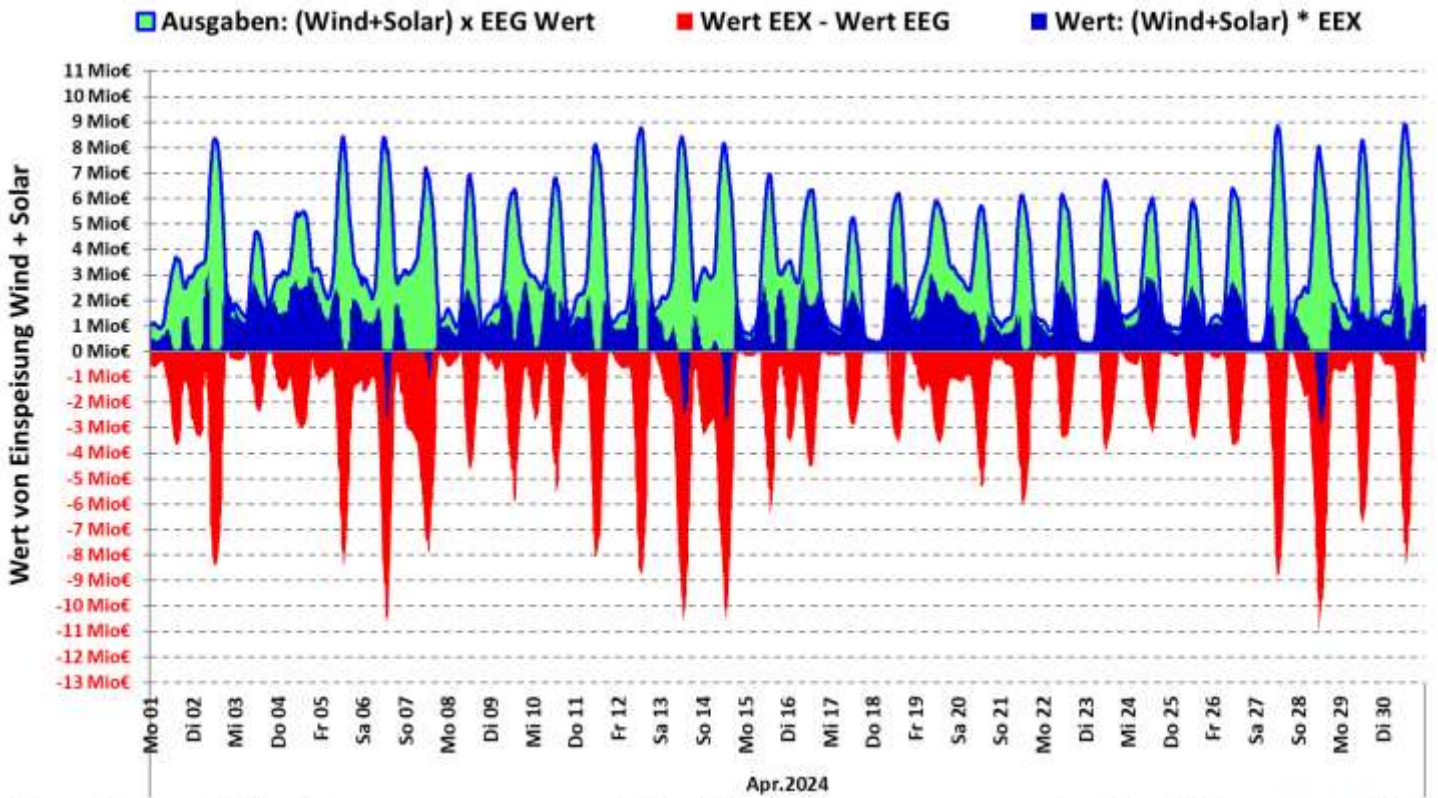
Summe der erzeugten Energie		12.014GWh
Verteilung der Einspeisung nach Klassen		
0% bis 10% NL	116,00 h	16,1%
11% bis 30% NL	376,00 h	52,2%
31% bis 50% NL	198,00 h	27,5%
51% bis 70% NL	30,00 h	4,2%
größer 70%	0,00 h	0,00%
Summe Stunden	720,00 h	100,0%





Apr 2024	Kennzahlen Solar	Proz. der Nennleist.	Summe der erzeugten Energie		6.451GWh
	inst. Nennleistung	71.660MW	100,0%	Verteilung der Einspeisung nach Klassen	
max. Einspeiseleistung	41.498MW	57,9%	Einsp. = 0 MW	245,00 h	34,0%
Mittelwert	8.959MW	12,5%	1% bis 20% NL	264,00 h	36,7%
min. Einspeiseleistung	0MW	0,0%	21% bis 40% NL	159,50 h	22,2%
Summe	6.451GWh		größer 40%	51,50 h	7,2%
			Summe	720,00 h	100,0%

Die installierte Leistung Solaranlagen wurde durch einen Übernahmefehler im März 2024 zu hoch angegeben. Dies wurde mit den Aprildaten wieder berichtigt. In einer weiteren Datei finden Sie die Auswertung der Bundesnetzagentur.

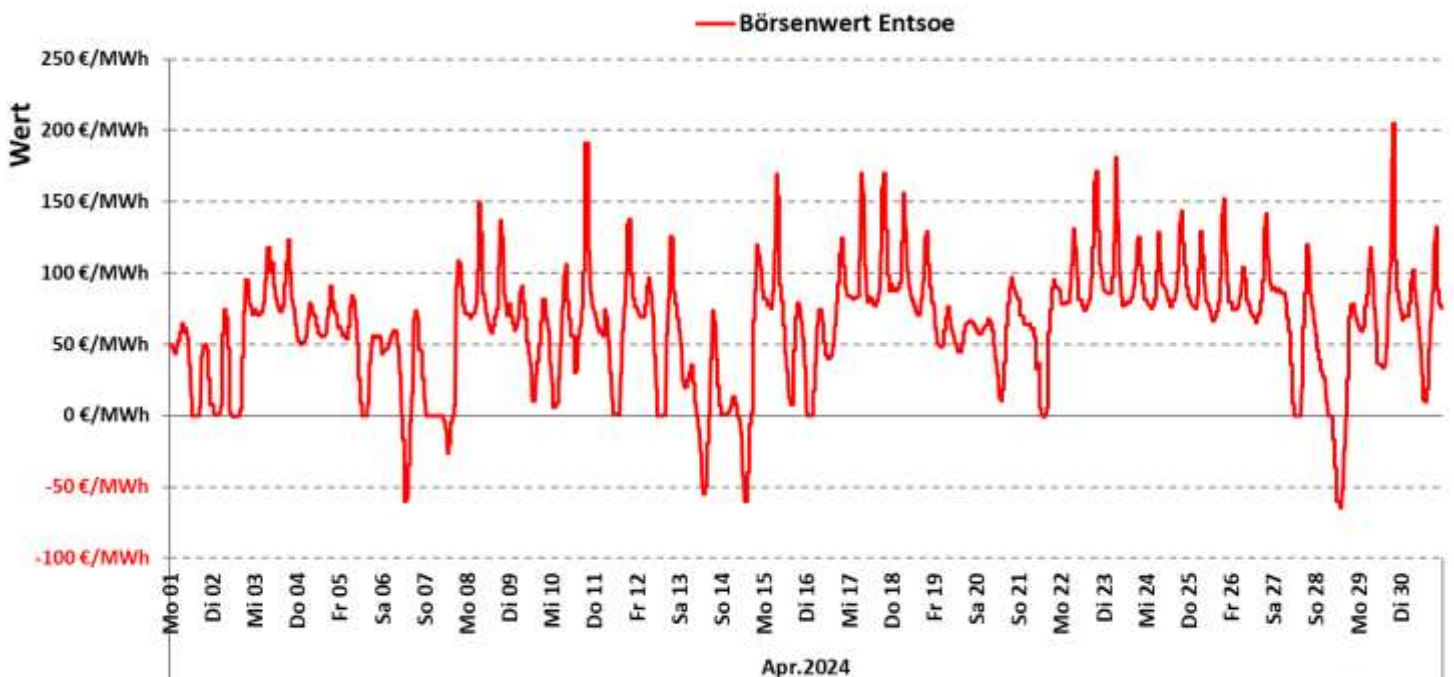


Datenquelle: Entso-e / Netzbetreiber

Auflösung: Viertelstundenwerte

Darstellung: Rolf Schuster Vernunftkraft

Apr.2024	Wind + Solar EEG-Wert	Wind + Solar Börsenwert EEX	Differenz EEX-Wert - EEG-Wert	EEX Preis
Max / h	8.931.594,0 €	3.224.387,5 €		204,57 €/MWh
Mittel / h	3.448.481,1 €	1.222.225,6 €		62,36 €/MWh
Min /h	290.533,0 €	-2.873.853,1 €		-65,06 €/MWh
Summe Mon.	2.482.044.305,3 €	879.696.890,0 €	-1.602.347.415,3 €	



Datenquelle: Entso-e / Netzbetreiber

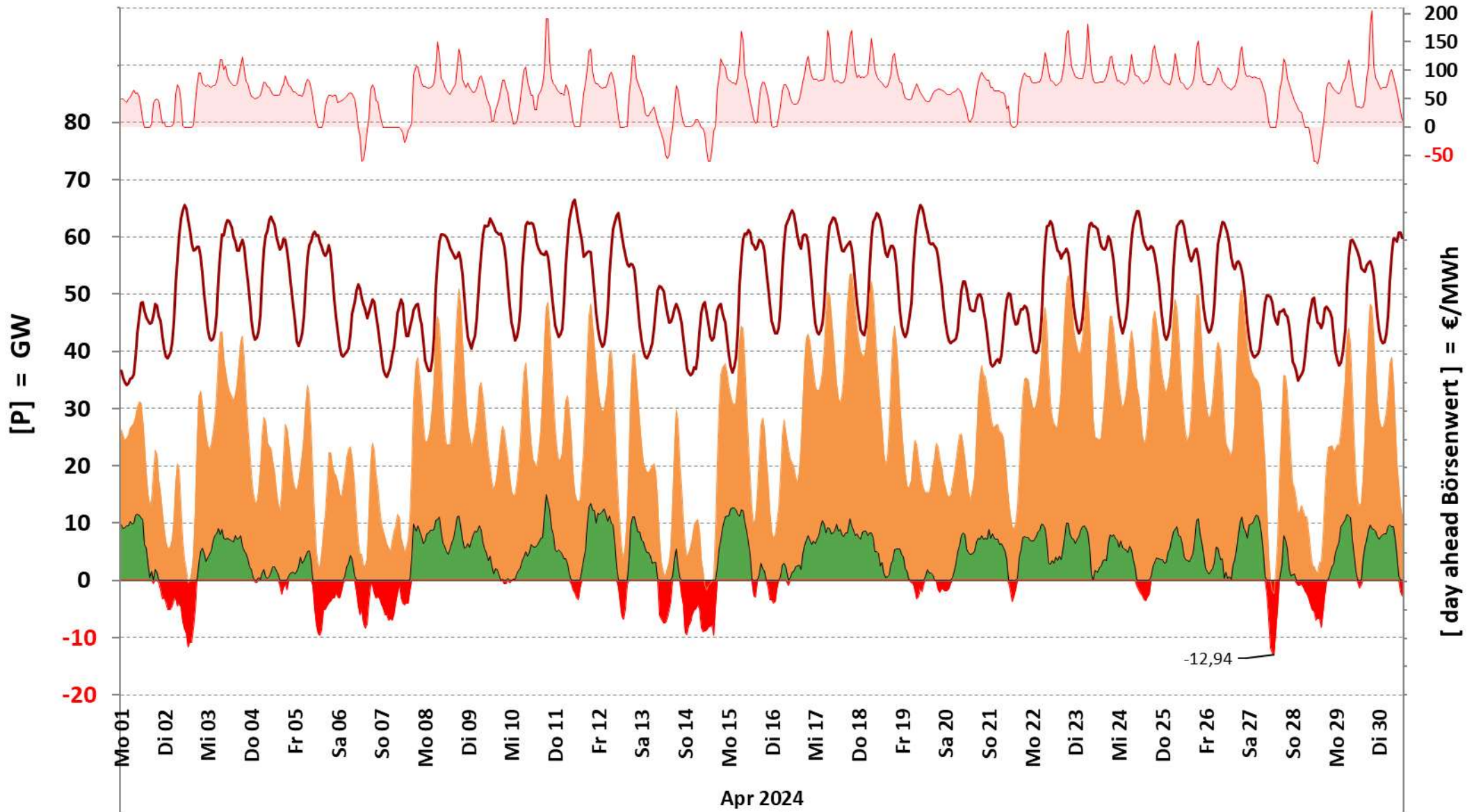
Auflösung: Viertelstundenwerte

Darstellung: Rolf Schuster Vernunftkraft

Stunden kleiner gleich 0 an der Strombörse bis einschließlich 30.04.2024

Jahr	Summe Jahr	Jan	Feb	Mrz	Apr	Mai	Jun	Jul	Aug	Sep	Okt	Nov	Dez
2010	12	2		3		2	3						2
2011	15	4	4				2						5
2012	58	20		1	1							2	34
2013	64	5		6		2	20			2	5		24
2014	64	1	3	13	3	10			6				28
2015	129	29	8	14	14	17		3		14		19	11
2016	98	6	14	6		21		2				14	35
2017	149	3	5		16	17		7	8	9	40	1	43
2018	138	44	5	22	3	33				3	7		21
2019	233	35	9	43	16	19	41	2	11	15	4		38
2020	312	3	80	41	49	41	12	24	4	6	18	9	25
2021	146		9	30	22	40	9	12	12		7		5
2022	75	4	5	6	6	17	3	3					31
2023	325	14		9	11	39	23	62	23	23	40	3	78
2024	109	18	8	20	63								

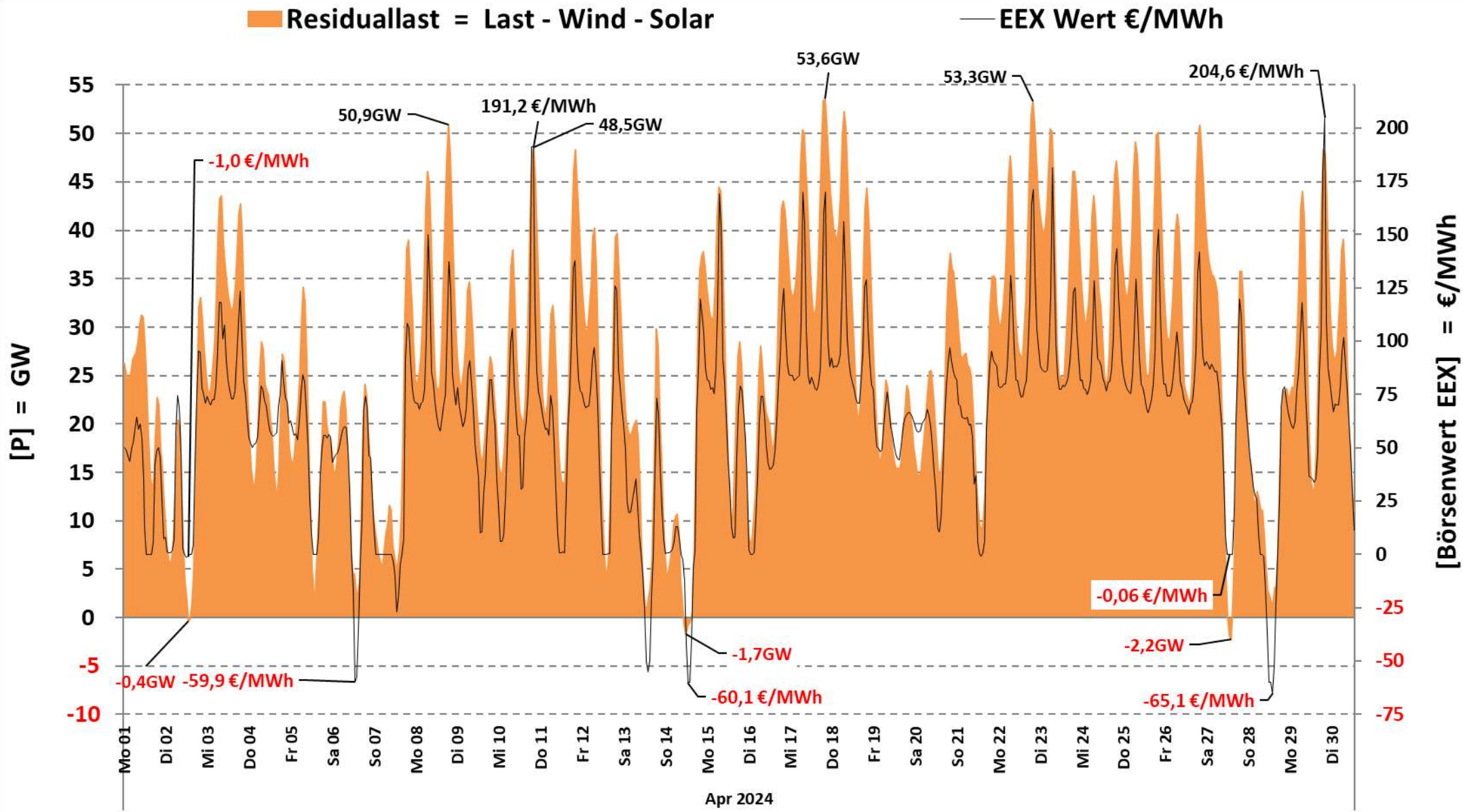
■ Residuallast = Last - Wind - Solar
 ■ Netto Export
 ■ Netto Import
 ■ EEX Wert [€/MWh]
 — Load



2Datenquelle: Entso-e Actual generation per production type

Auflösung: Stundenwerte

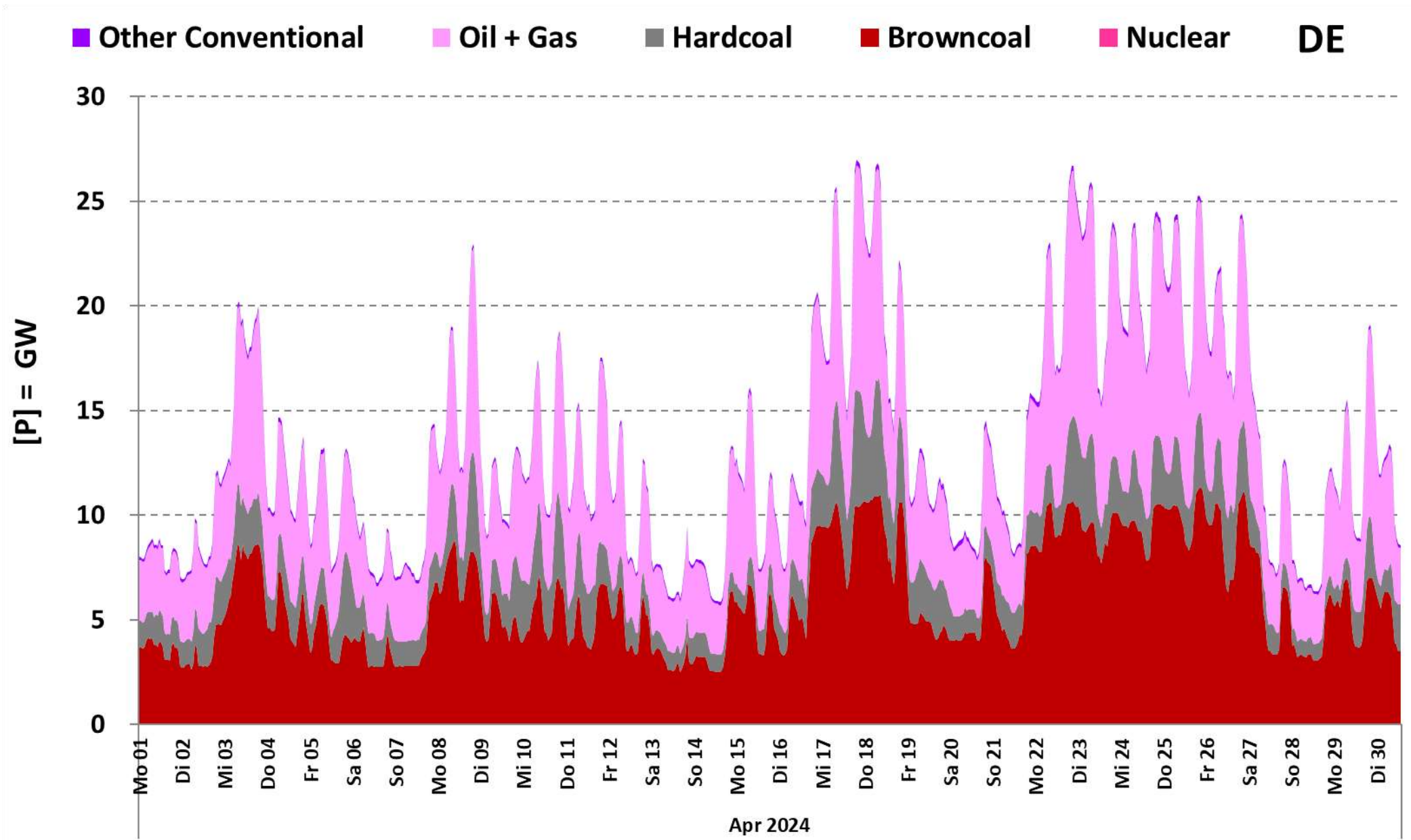
Darstellung: Rolf Schuster



Datenquelle: Entso-e Actual generation per production type

Auflösung: Stundenwerte

Darstellung: Rolf Schuster **Vernunftkraft**



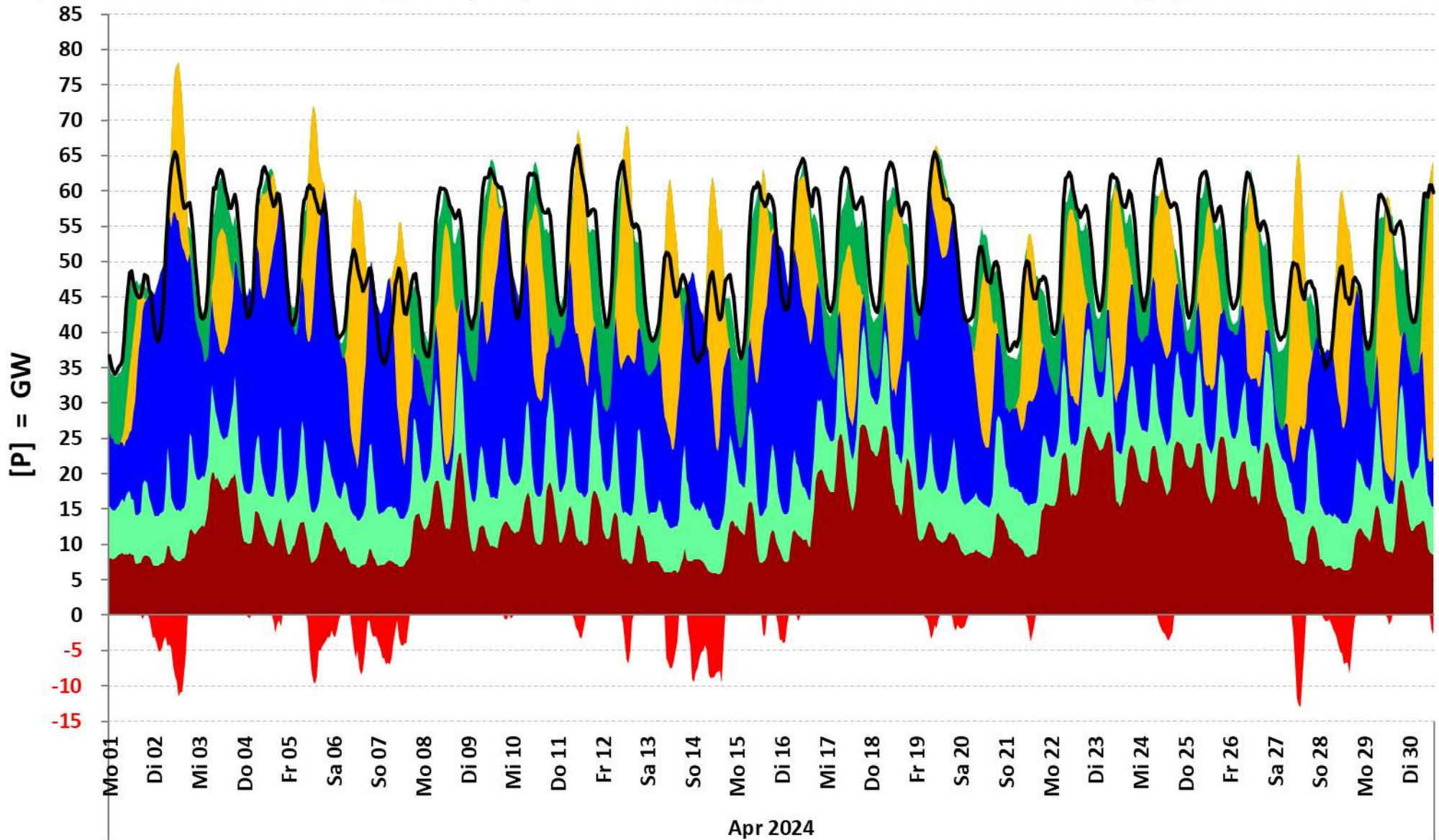
3Datenquelle: Entso-e Actual generation per production type

Auflösung: Stundenwerte

Darstellung: Rolf Schuster **Vernunftkraft**

■ Netto Import ■ Solar ■ Wind ■ Netto Export
■ andere "Erneuerbare" ■ Kohle; Gas; sonst.Konv. ■ Nuclear — Lastganglinie Verbrauch

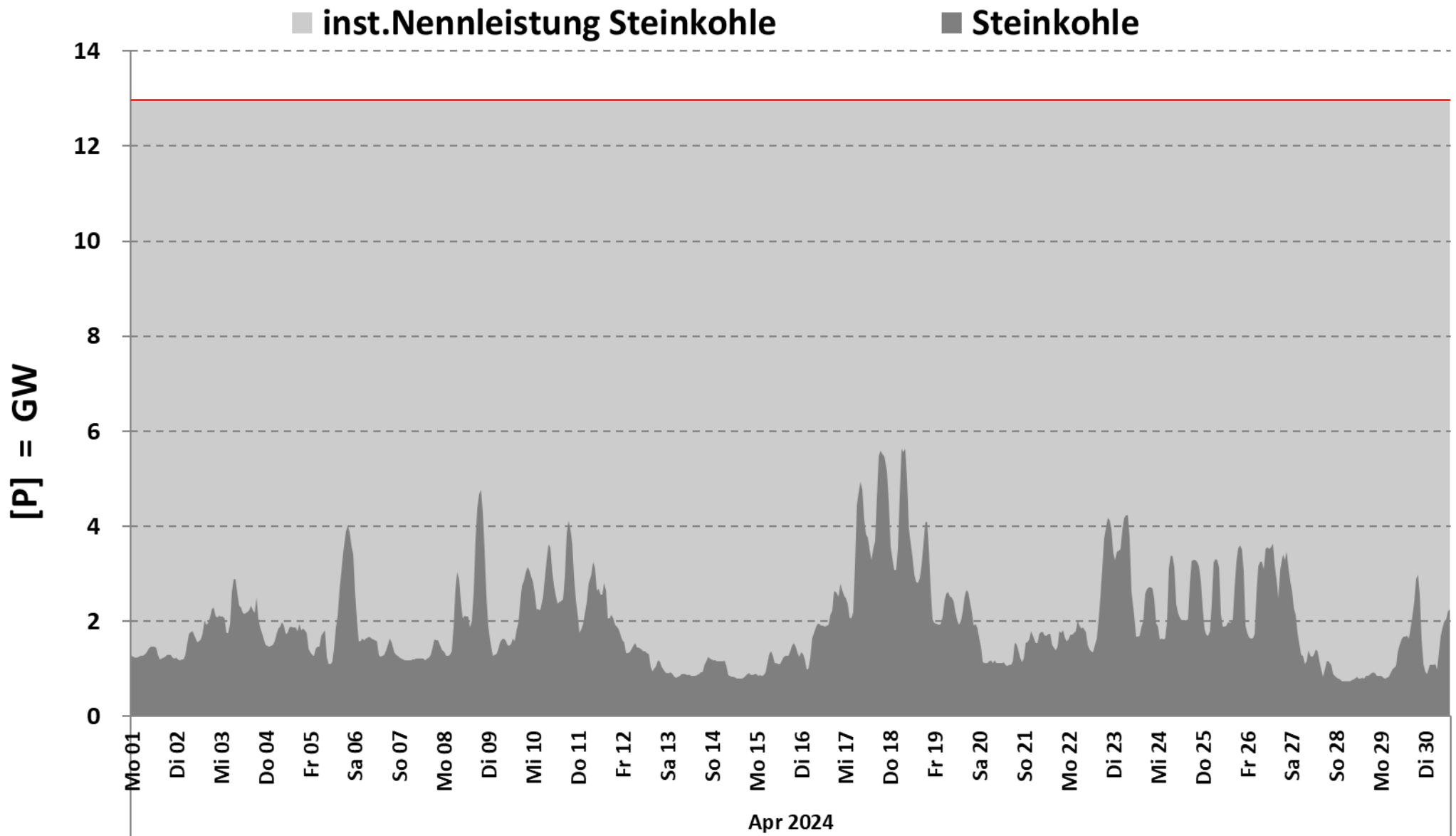
DE



1Datenquelle: Entso-e Actual generation per production type

Auflösung: Stundenwerte

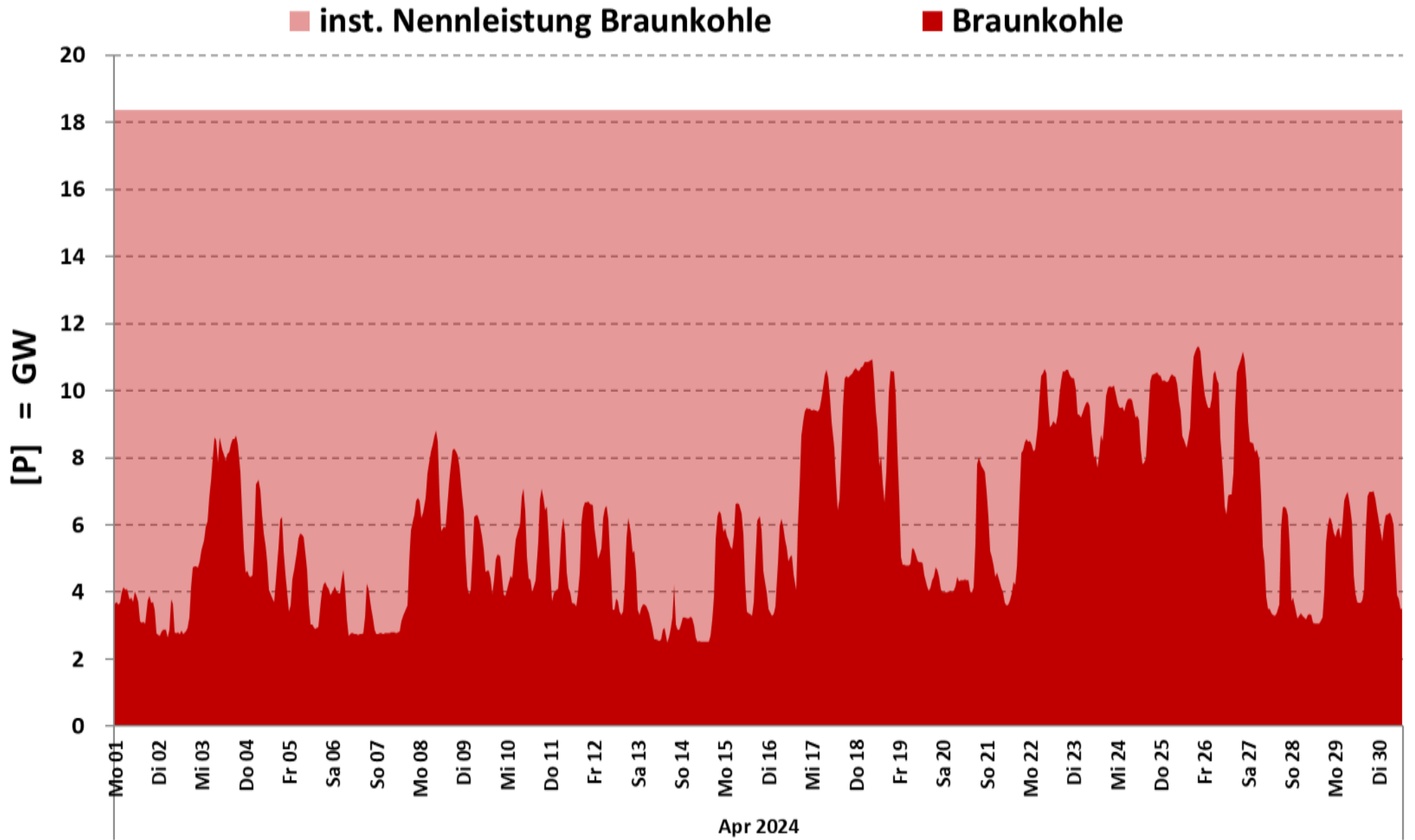
Darstellung: Rolf Schuster Vernunftkraft



6Datenquelle: Entso-e Actual generation per production type

Auflösung: Stundenwerte

Darstellung: Rolf Schuster Vernunftkraft

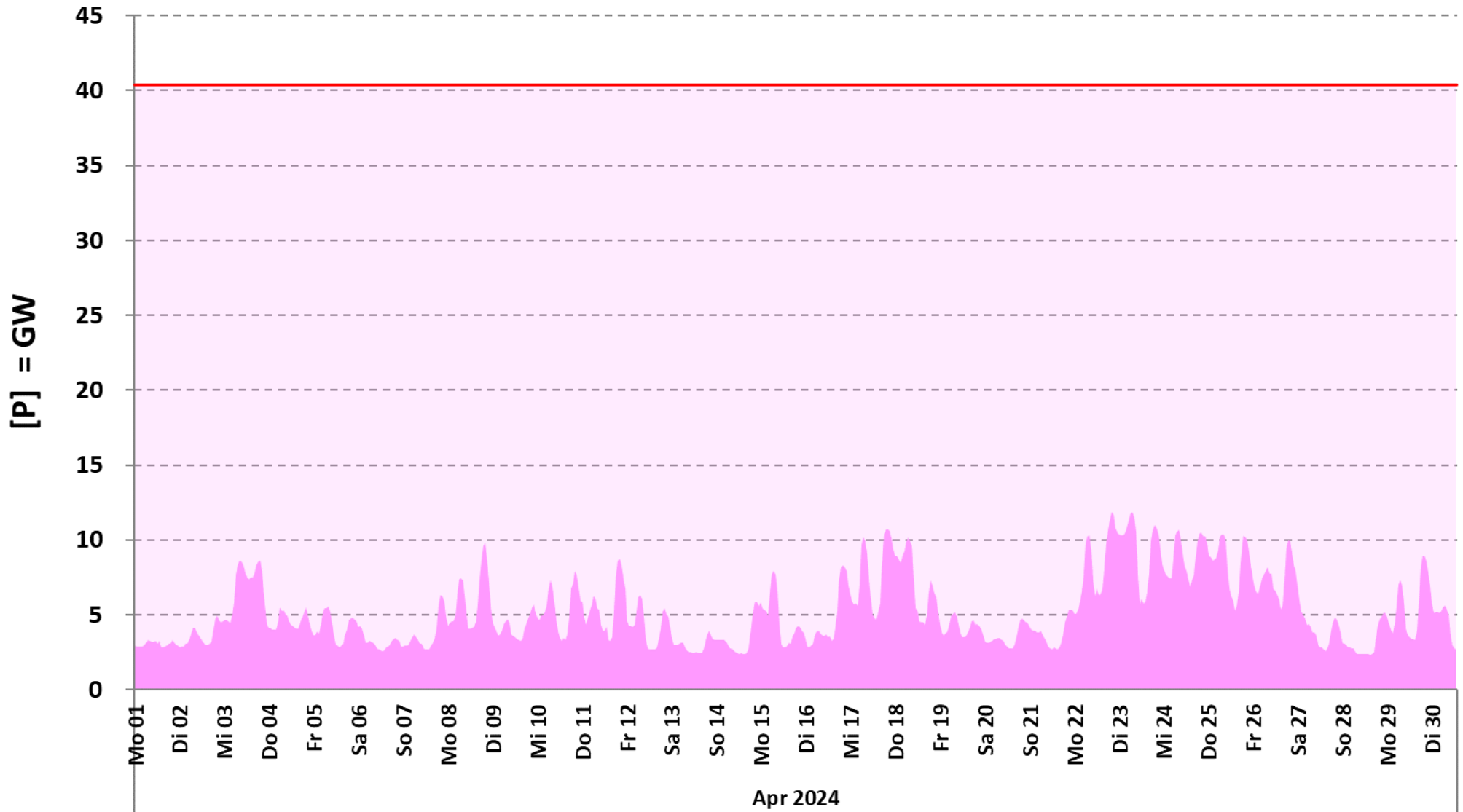


7Datenquelle: Entso-e Actual generation per production type

Auflösung: Stundenwerte

Darstellung: Rolf Schuster [Vernunftkraft](#)

inst. Nennleistung Öl+Gas Oil + Gas



8Datenquelle: Entso-e Actual generation per production type

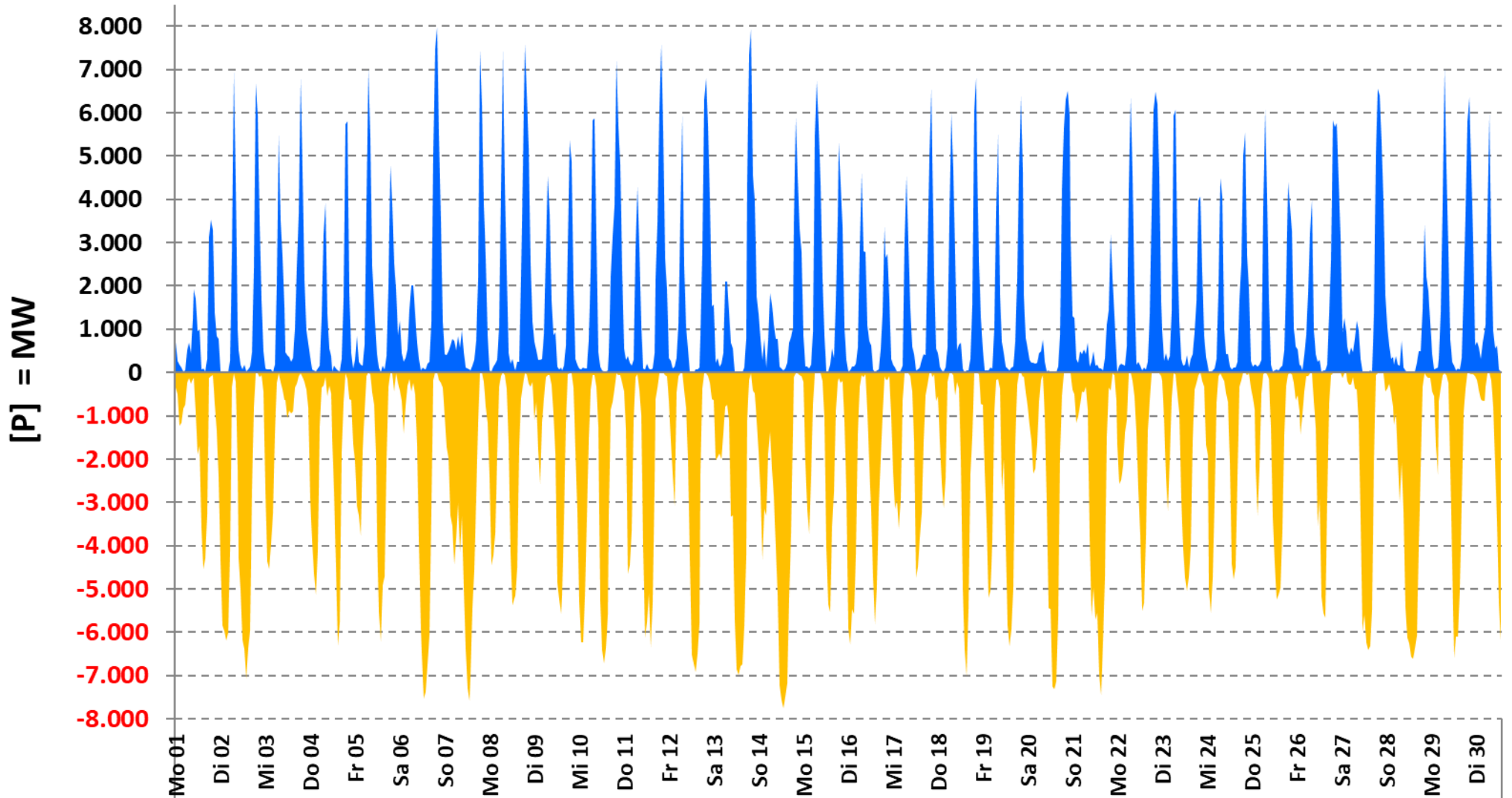
Auflösung: Stundenwerte

Darstellung: Rolf Schuster Vernunftkraft

Pumpspeicherwerke:

■ PSW Einspeisung

■ PSW Speicherung

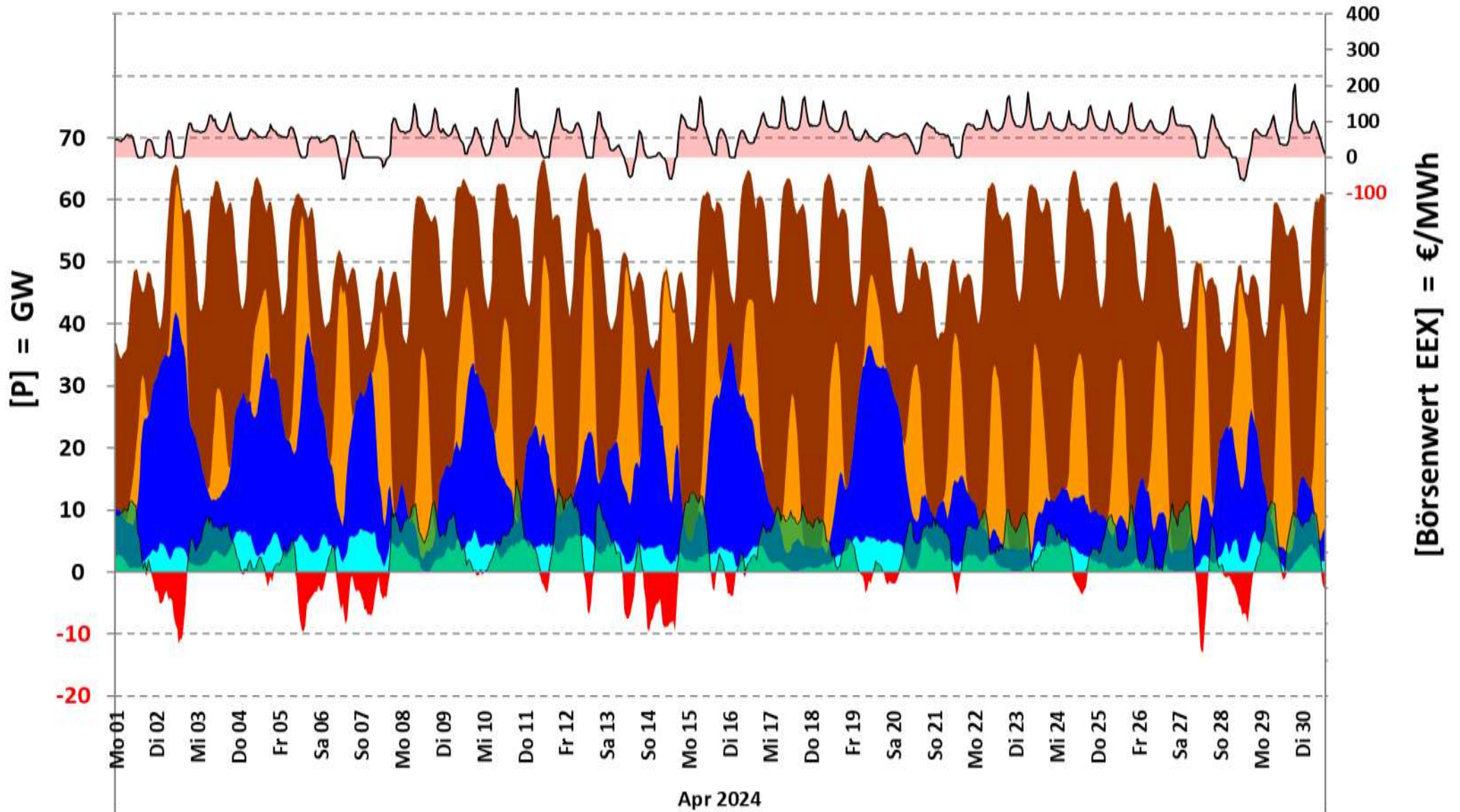


9Datenquelle: Entso-e Actual generation per production type

Apr 2024
Auflösung: Stundenwerte

Darstellung: Rolf Schuster Vernunftkraft

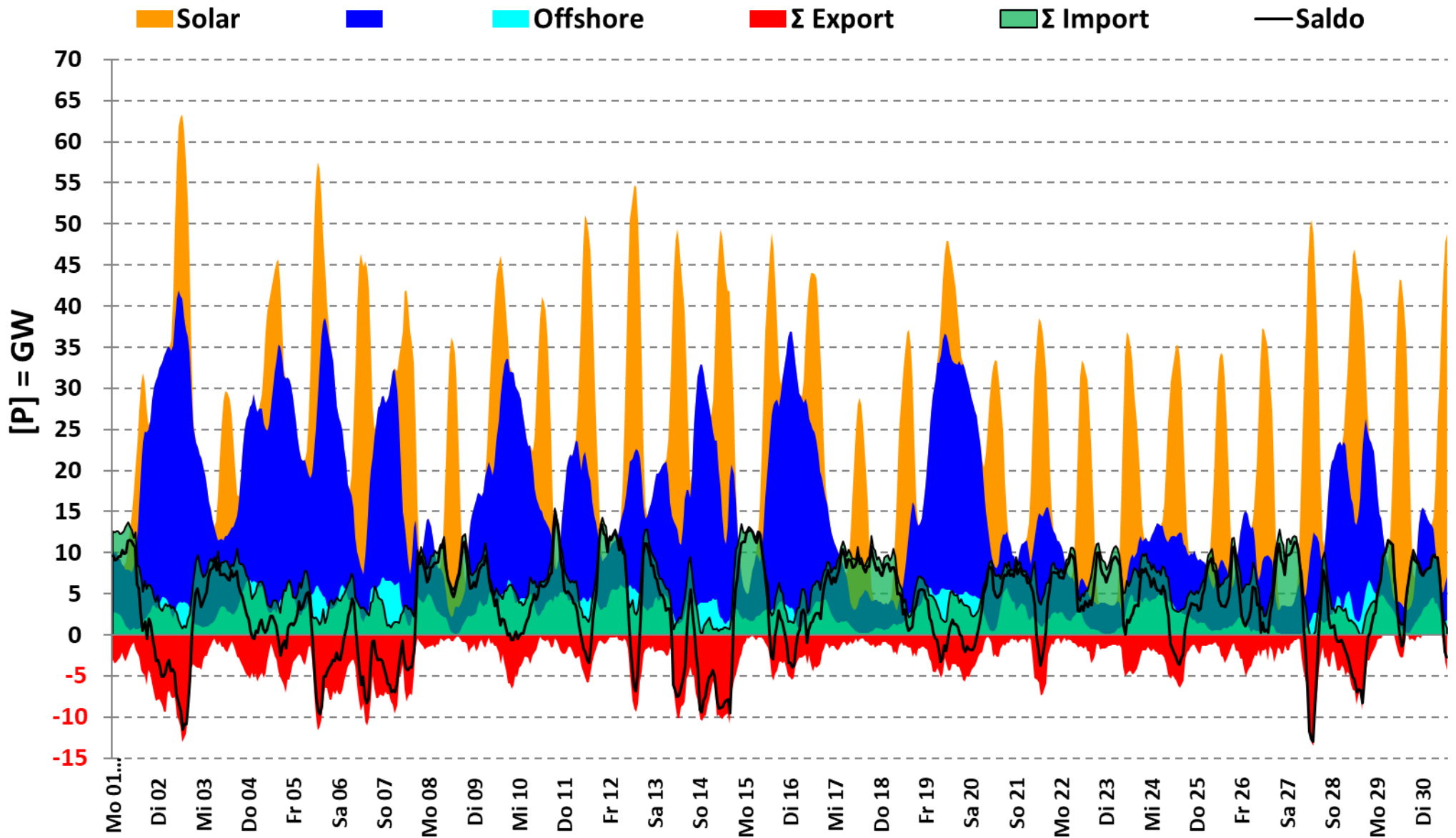
■ Last
 ■ Solar
 ■ Onshore
 ■ Offshore
 ■ Netto Export
 ■ Netto Import
 ■ EEX Wert [€/MWh]



Datenquelle: Entso-e Actual generation per production type

Auflösung: Stundenwerte

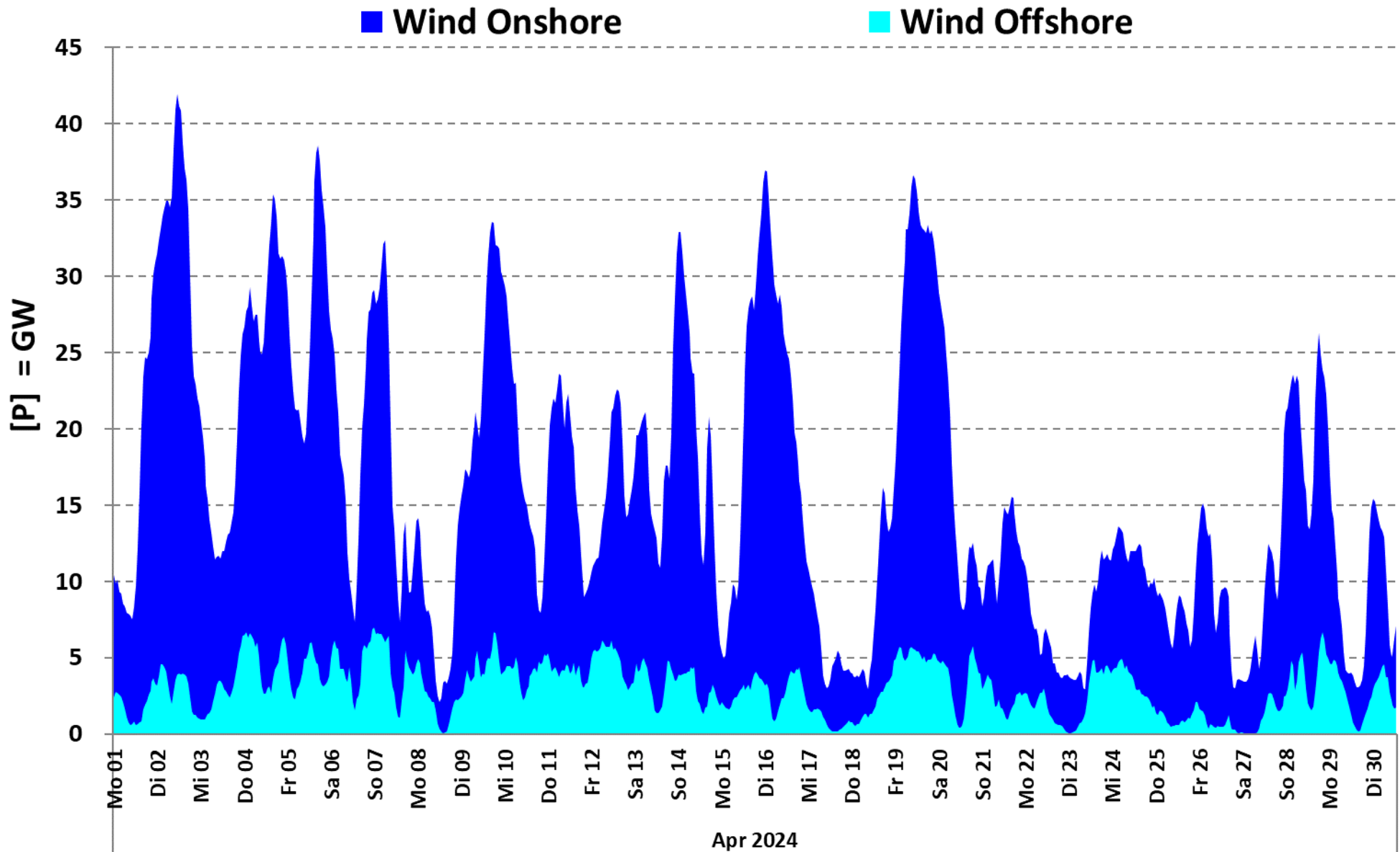
Darstellung: Rolf Schuster Vernunftkraft



Datasource: Entso-e Actual generation per production type

resolution: hourly

Presentation: Rolf Schuster

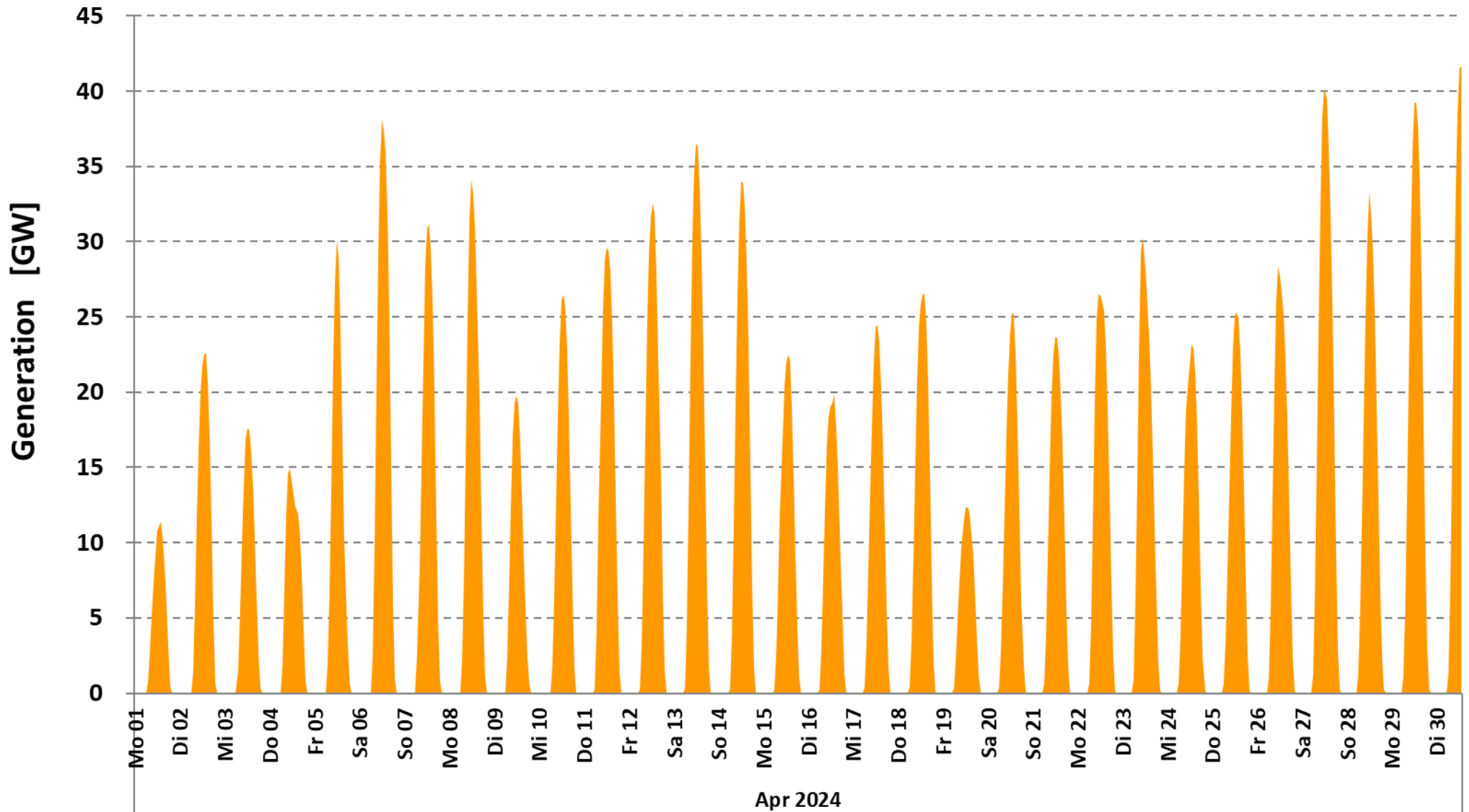


12Datenquelle: Entso-e Actual generation per production type

Auflösung: Stundenwerte

Darstellung: Rolf Schuster **Vernunftkraft**

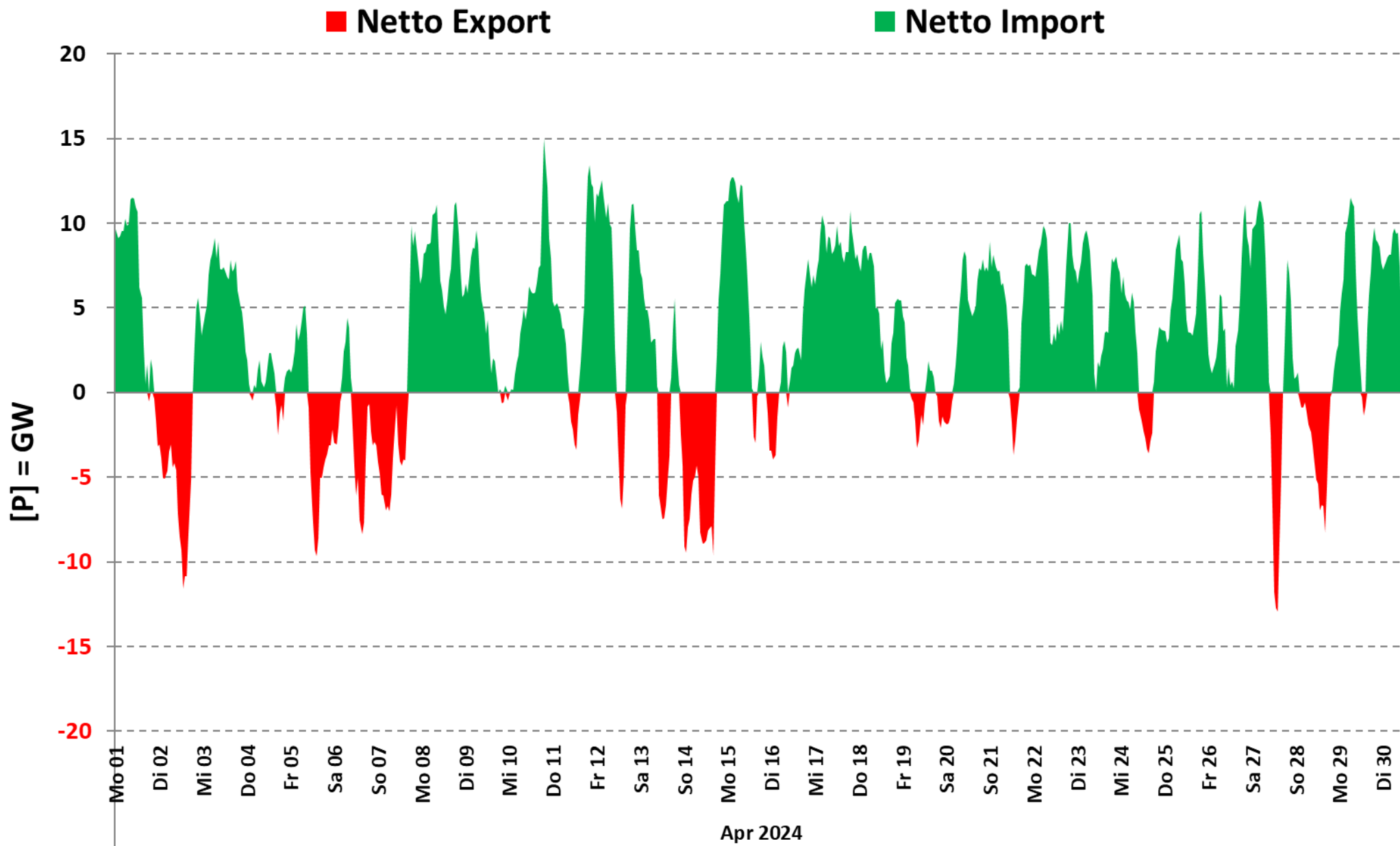
■ Solar



13Datenquelle: Entso-e Actual generation per production type

Auflösung: Stundenwerte

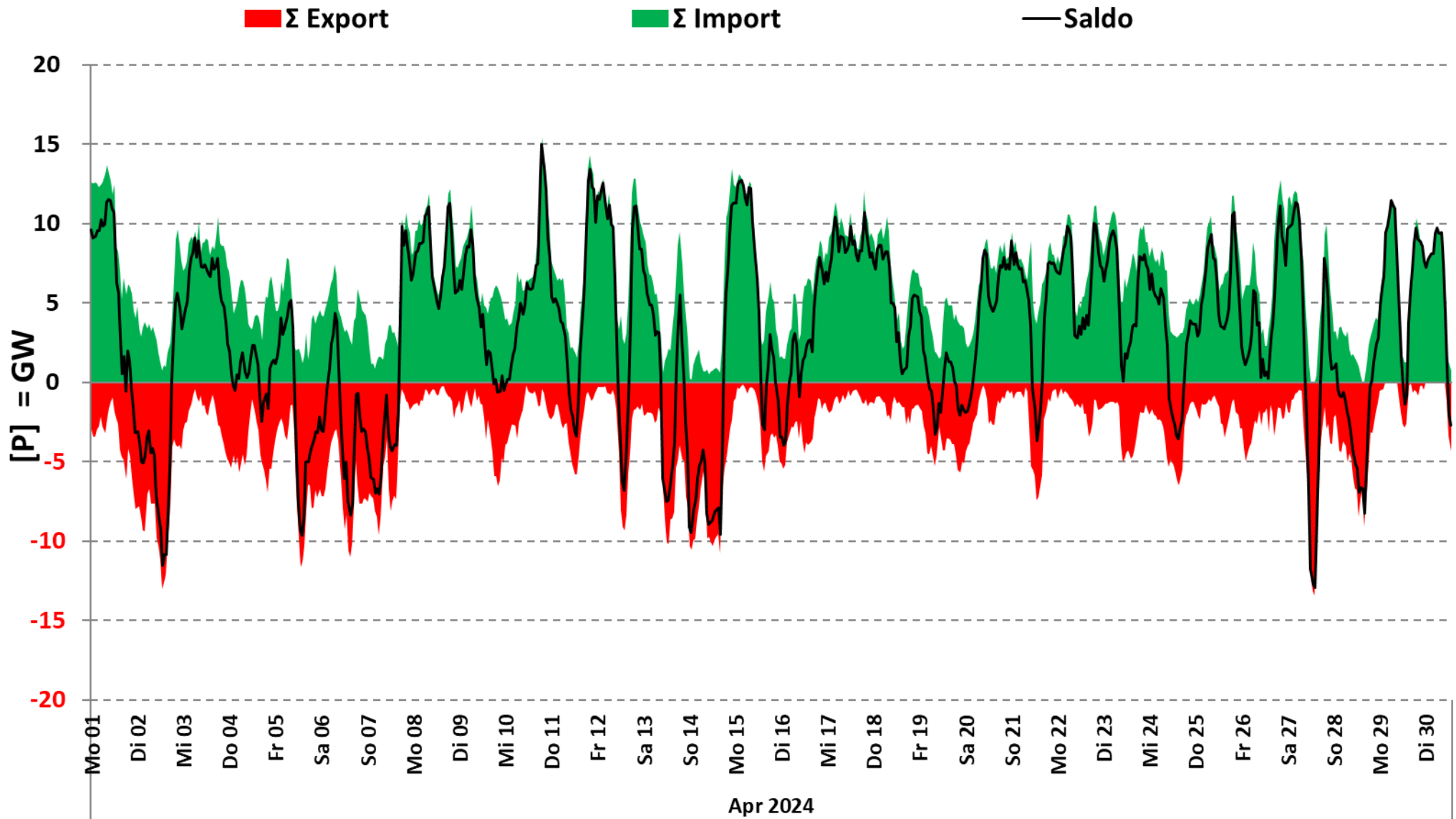
Darstellung: Rolf Schuster Vernunftkraft



15Datenquelle: Entso-e

Auflösung: Stundenwerte

Darstellung: Rolf Schuster **Vernunftkraft**



14Datenquelle: Entso-e

Auflösung: Stundenwerte

Darstellung: Rolf Schuster **Vernunftkraft**

Die Zahlen für den 29. Und 30. April sind noch nicht komplett.

