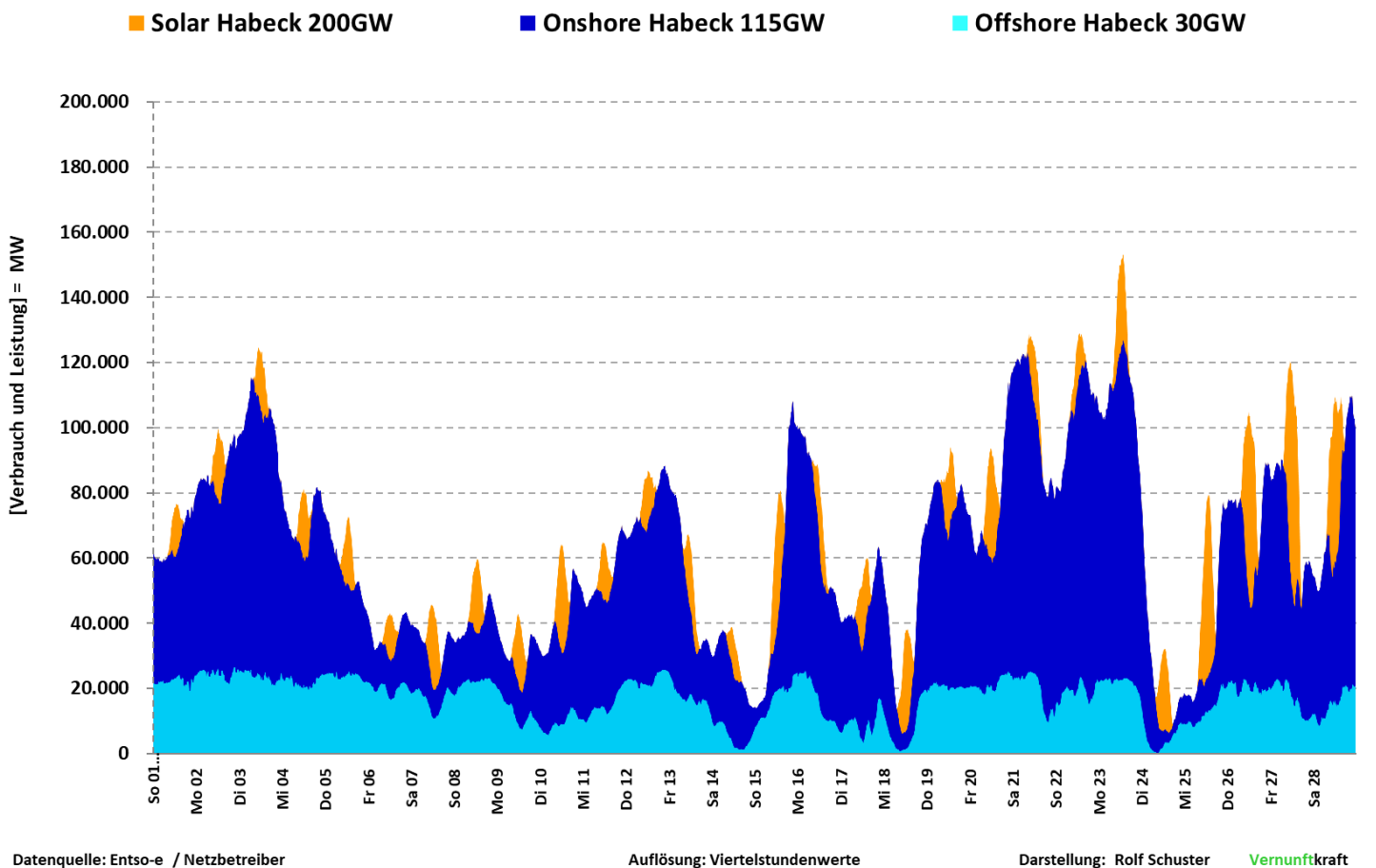
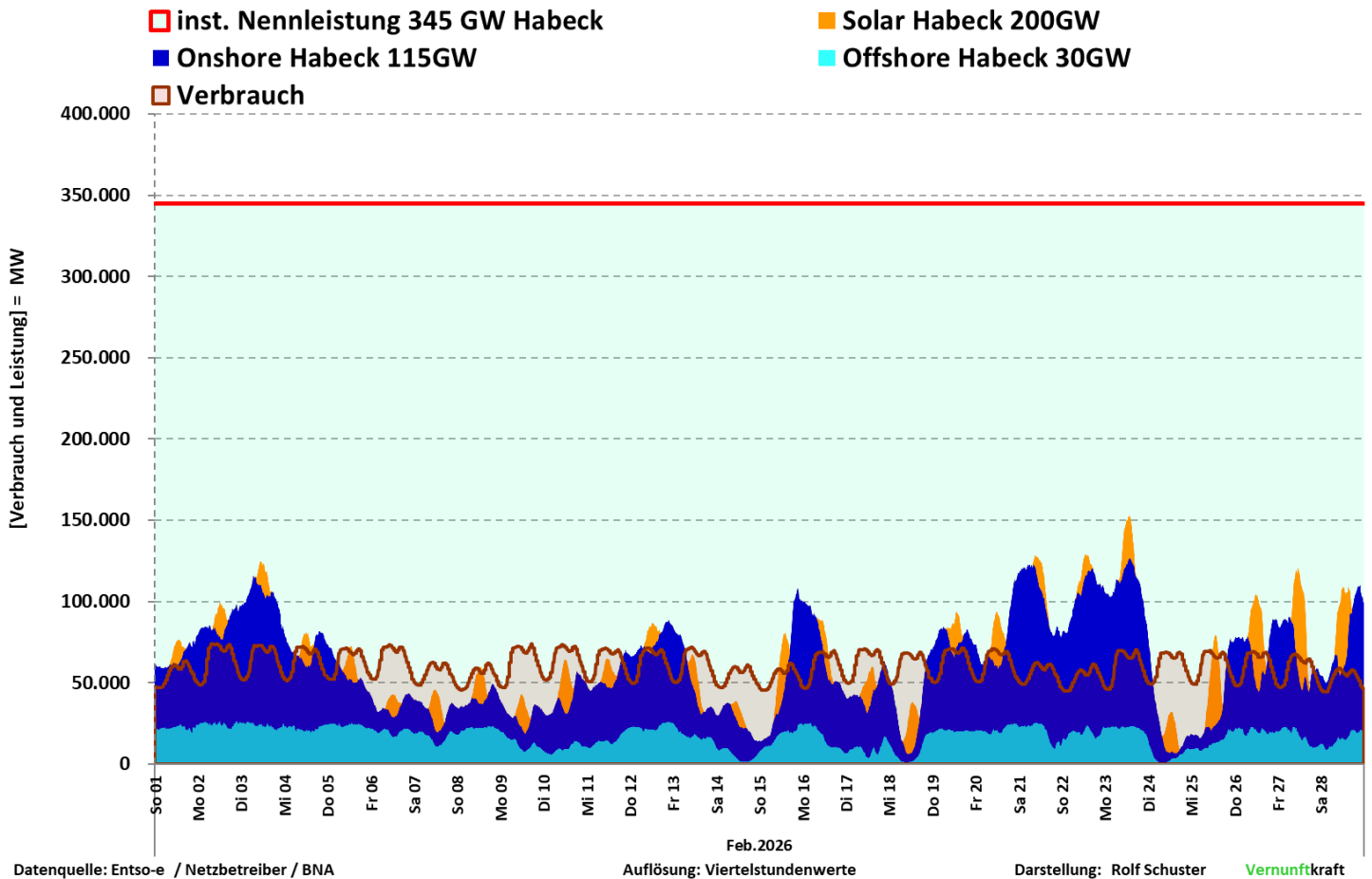
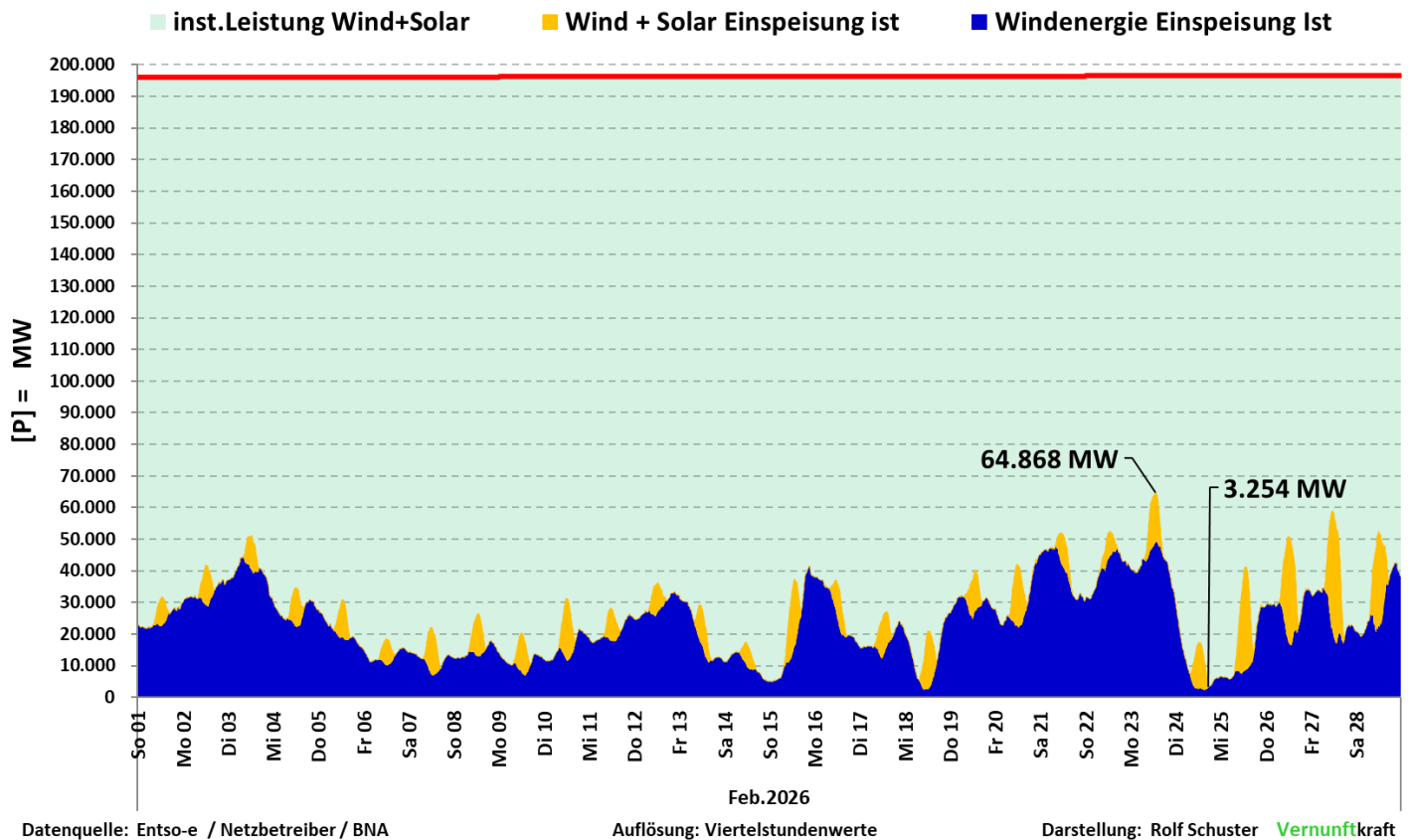


Feb 2026	Load D	Wind	Solar	Wind + Solar	Proz. der Nennleist.
inst. Nennleistung		78.059MW	118.502MW	196.561MW	
Max	73.831MW	49.145MW	39.454MW	64.868MW	33,00%
Mittelwert	60.379MW	22.934MW	3.776MW	26.710MW	13,59%
Min	44.314MW	2.230MW	0MW	3.249MW	1,65%
Summe Monat	40.574GWh	15.412GWh	2.537GWh	17.949GWh	13,59%

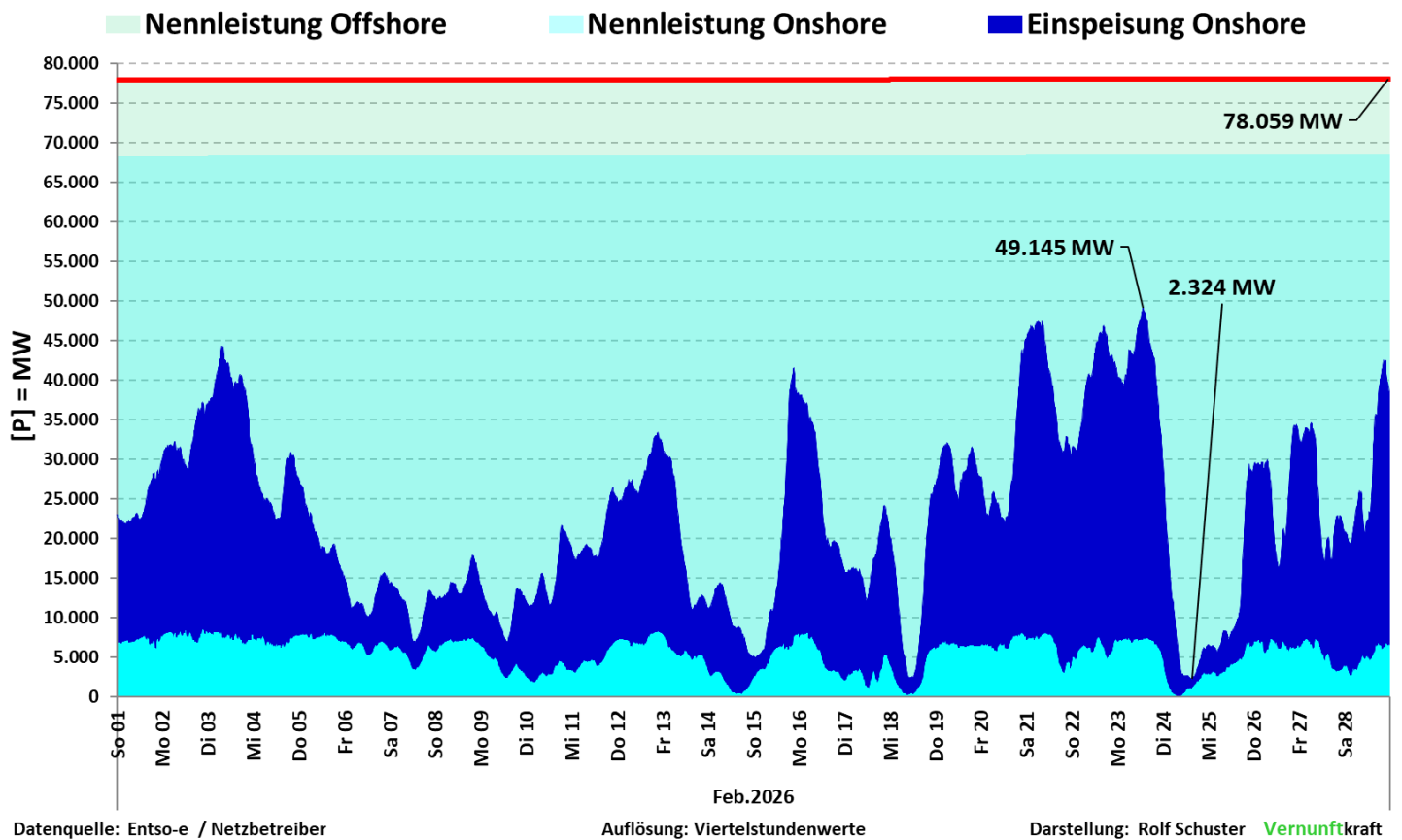
Darstellung der Visionen von Dr. Robert Habeck zum Ausbau der „Erneuerbaren „bis 2030“





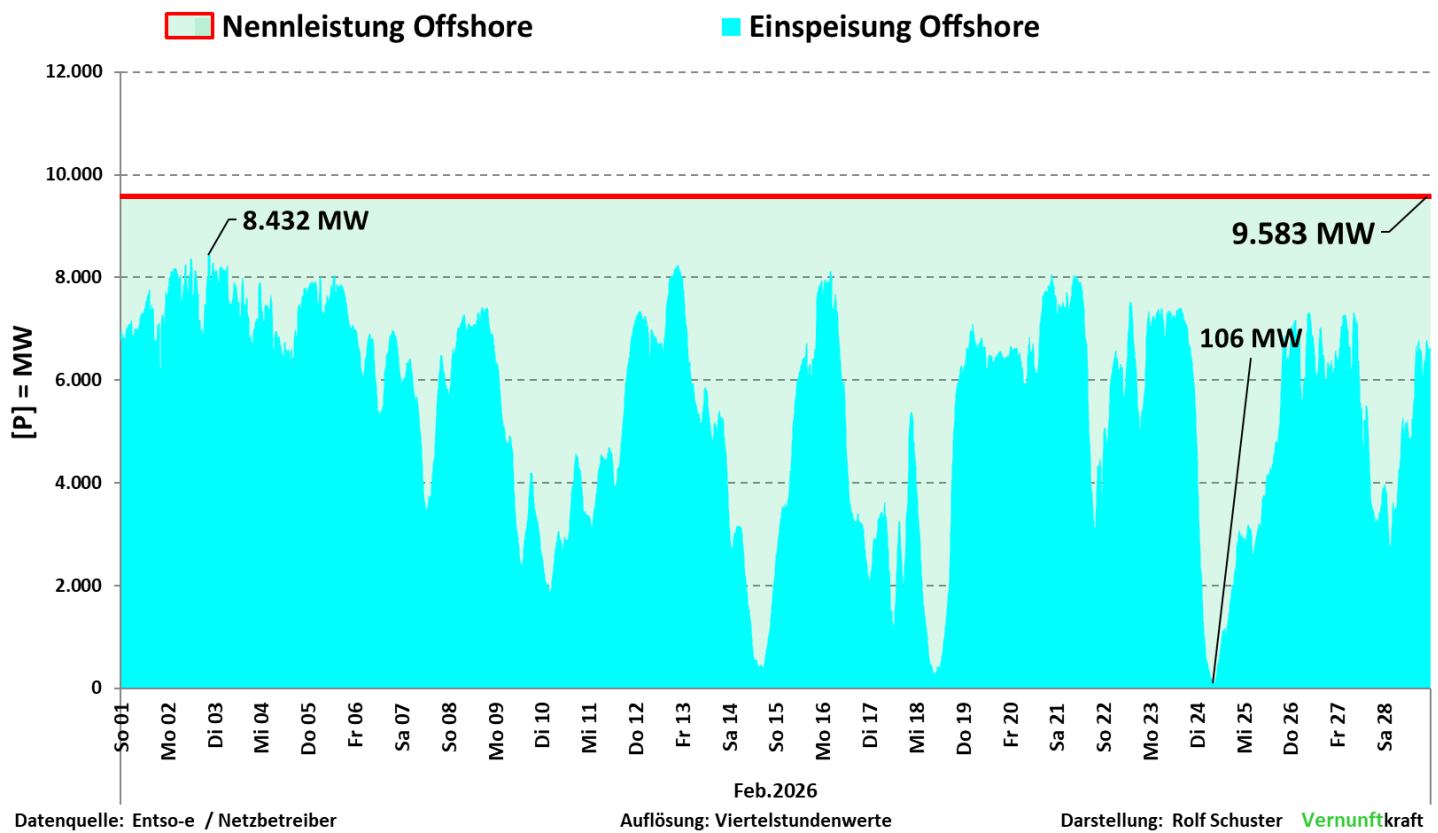
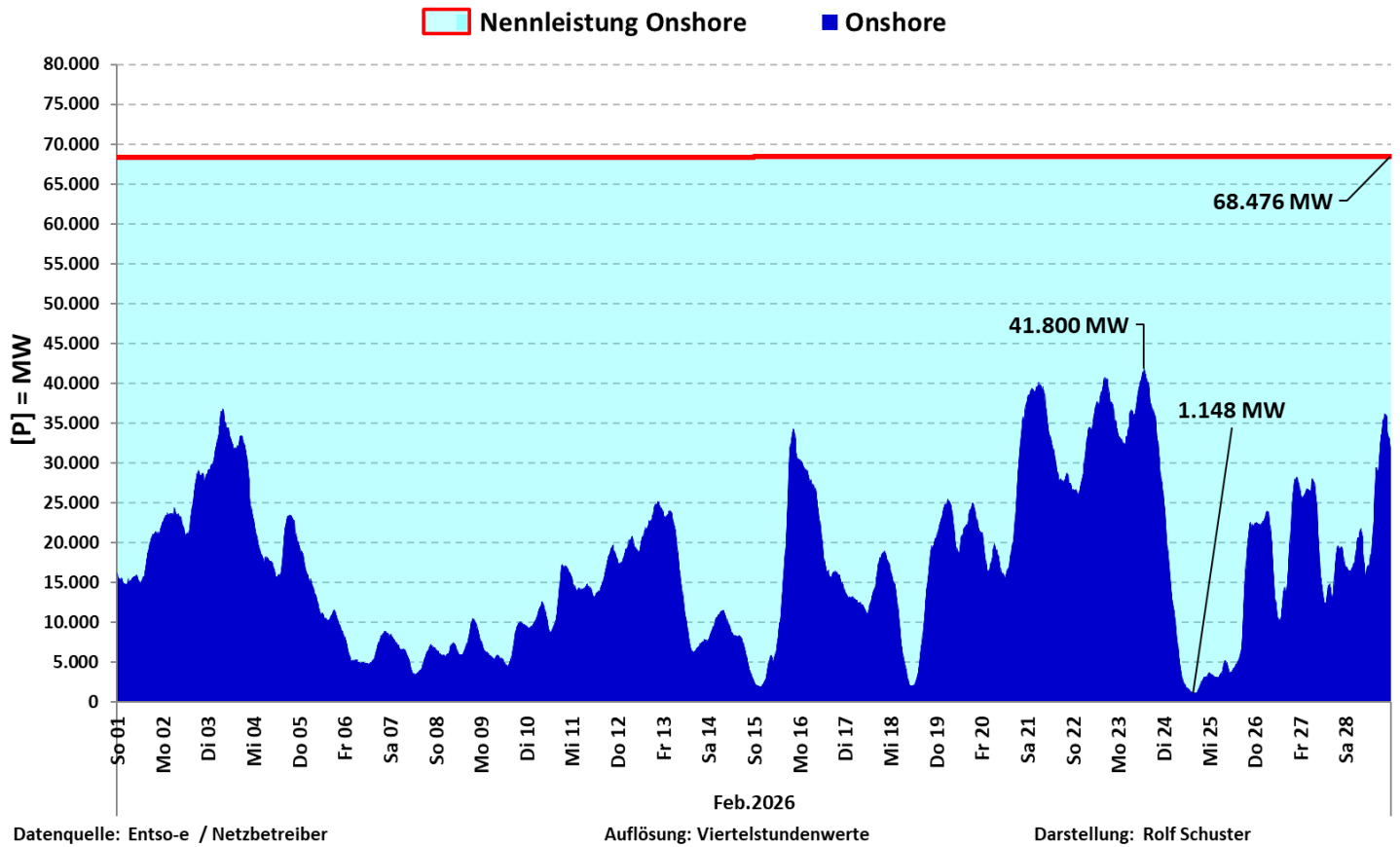
Feb 2026	Wind	Solar	Wind + Solar	Proz. der Nennleist.
inst. Nennleistung	78.059MW	118.502MW	196.561MW	100,0%
max. Einspeiseleistung	49.145MW	39.454MW	64.868MW	33,0%
Mittelwert	22.934MW	3.776MW	26.710MW	13,6%
min. Einspeiseleistung	2.230MW	0MW	3.249MW	1,65%
Summe	15.412GWh	2.537GWh	17.949GWh	

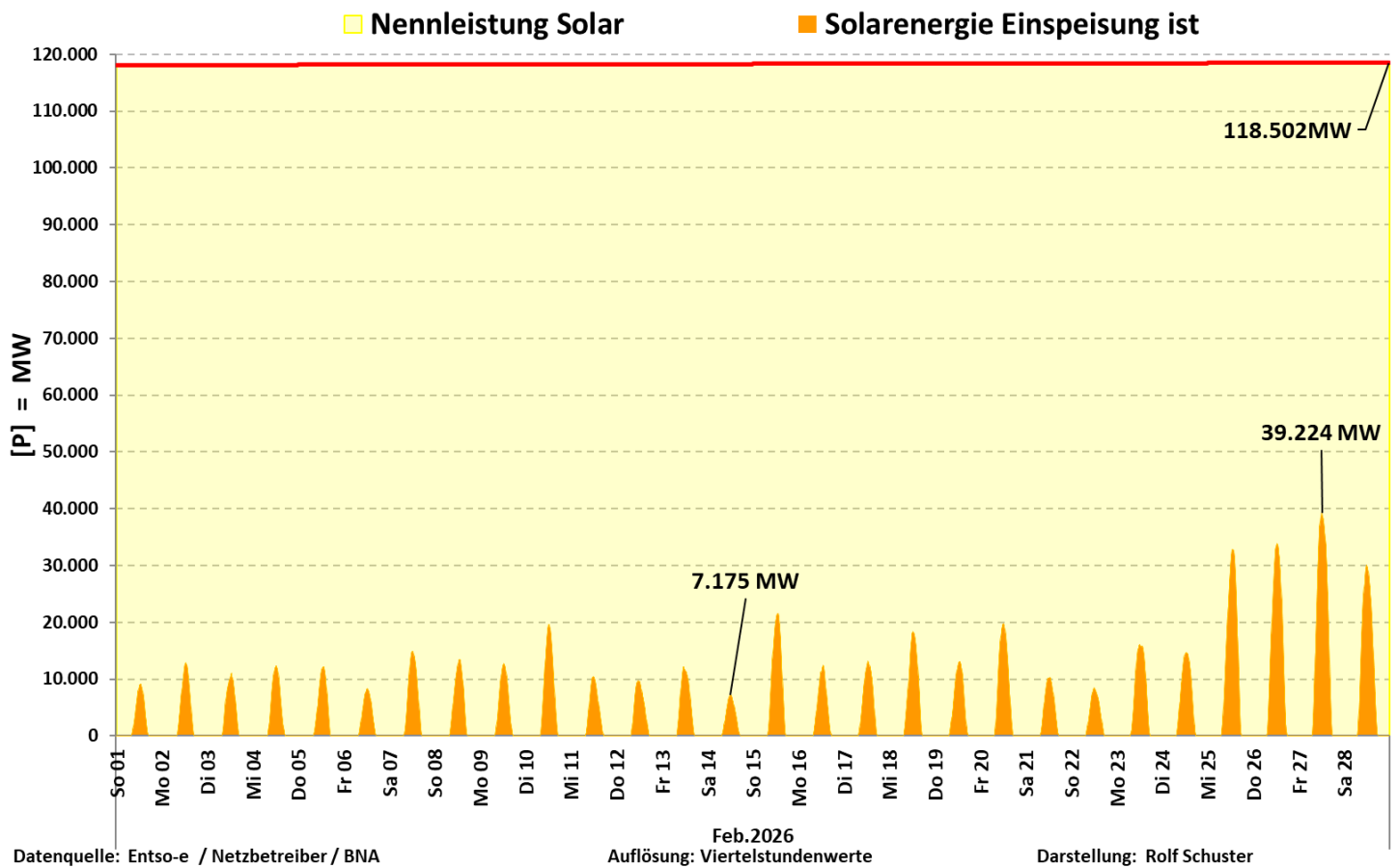
Summe der erzeugten Energie		17.949GWh
Verteilung der Einspeisung nach Klassen		
0% bis 10% NL	223,00 h	33,2%
11% bis 20% NL	337,00 h	50,1%
21% bis 30% NL	107,00 h	15,9%
31% bis 40% NL	5,00 h	0,7%
größer 40%	0,00 h	0,0%
Summe	672,00 h	100,0%



Feb 2026	Kennzahlen Wind	Kennzahlen Onshore	Kennzahlen Offshore	Proz. der Nennleist.	Proz. der Nennleist.	Proz. der Nennleist.
inst. Nennleistung	78.059MW	68.476MW	9.583MW	100,0%	100,0%	100,0%
max. Einspeiseleistung	49.145MW	41.805MW	8.459MW	63,0%	61,1%	88,3%
Mittelwert	22.934MW	17.448MW	5.487MW	29,4%	25,5%	57,3%
min. Einspeiseleistung	2.230MW	1.096MW	85MW	2,857%	1,601%	0,887%
Summe	15.411,8GWh	11.724,7GWh	3.687,0GWh			

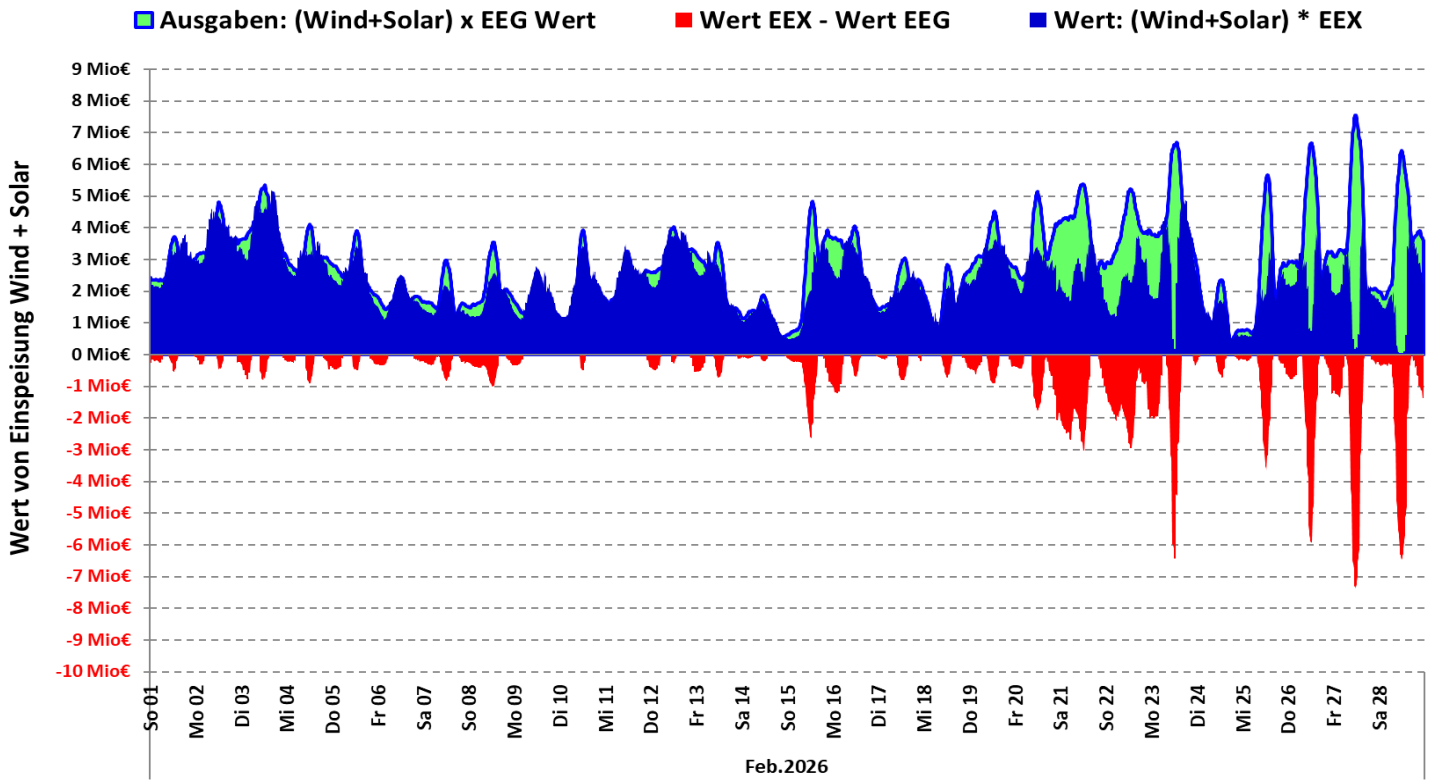
Summe der erzeugten Energie		15.412GWh
Verteilung der Einspeisung nach Klassen		
0% bis 10% NL	55,00 h	8,2%
11% bis 30% NL	311,00 h	46,3%
31% bis 50% NL	226,00 h	33,6%
51% bis 70% NL	80,00 h	11,9%
größer 70%	0,00 h	0,00%
Summe Stunden	672,00 h	100,0%





Feb 2026	Kennzahlen Solar	Proz. der Nennleist.
inst. Nennleistung	118.502MW	100,0%
max. Einspeiseleistung	39.454MW	33,3%
Mittelwert	3.776MW	3,2%
min. Einspeiseleistung	0MW	0,0%
Summe	2.537GWh	

Summe der erzeugten Energie		2.537GWh
Verteilung der Einspeisung nach Klassen		
Einspeisung = 0 MW	362,25 h	53,9%
1% bis 20% NL	290,50 h	43,2%
21% bis 40% NL	19,25 h	2,9%
größer 40%	0,00 h	0,0%
Summe	672,00 h	100,0%

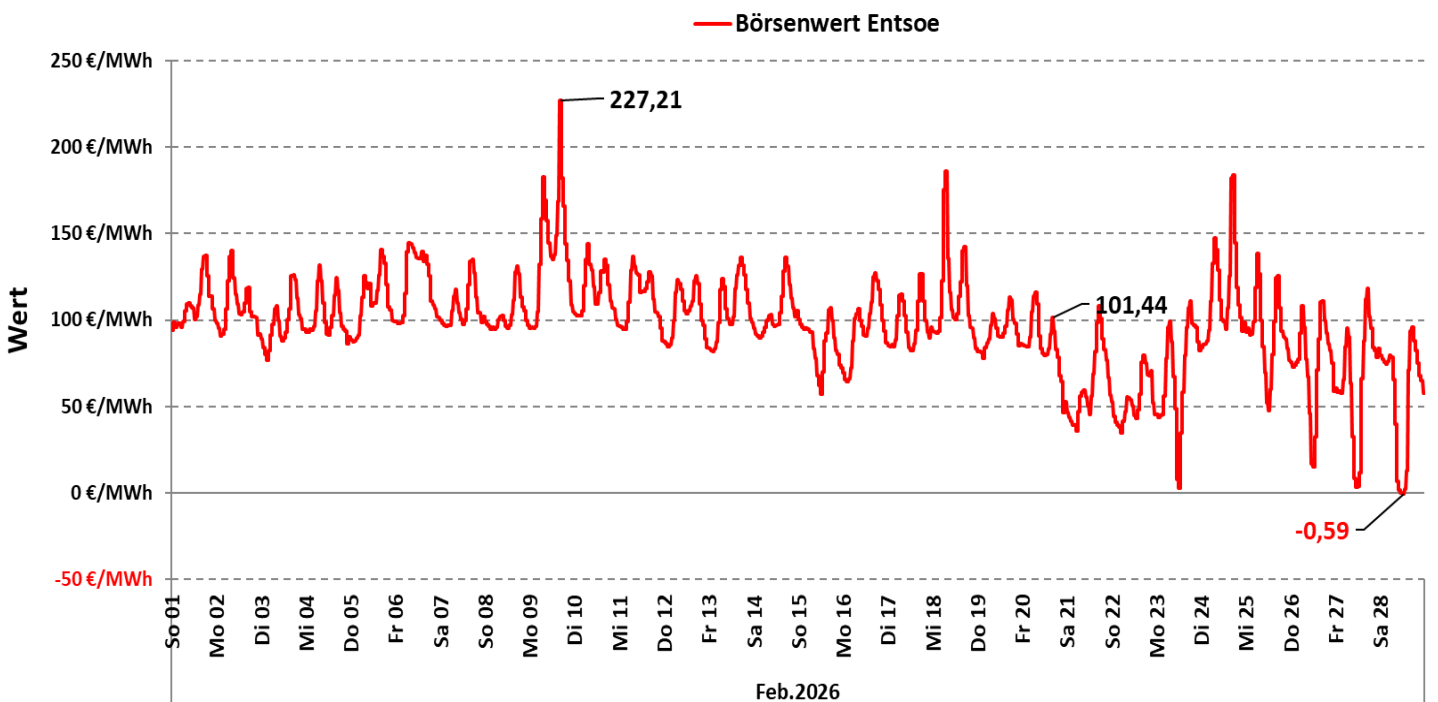


Datenquelle: Entso-e / Netzbetreiber

Auflösung: Viertelstundenwerte

Darstellung: Rolf Schuster Vernunftkraft

Feb.2026	Wind + Solar EEG-Wert	Wind + Solar Börsenwert EEX	Differenz EEX-Wert - EEG-Wert	EEX Preis
Max / h	7.557.676,0 €	5.209.245,4 €		227,21 €/MWh
Mittel / h	2.814.257,6 €	2.365.253,6 €		96,87 €/MWh
Min / h	424.587,0 €	-31.008,5 €		-0,59 €/MWh
Summe Mon.	1.891.181.103,8 €	1.589.450.422,3 €	-301.730.681,5 €	

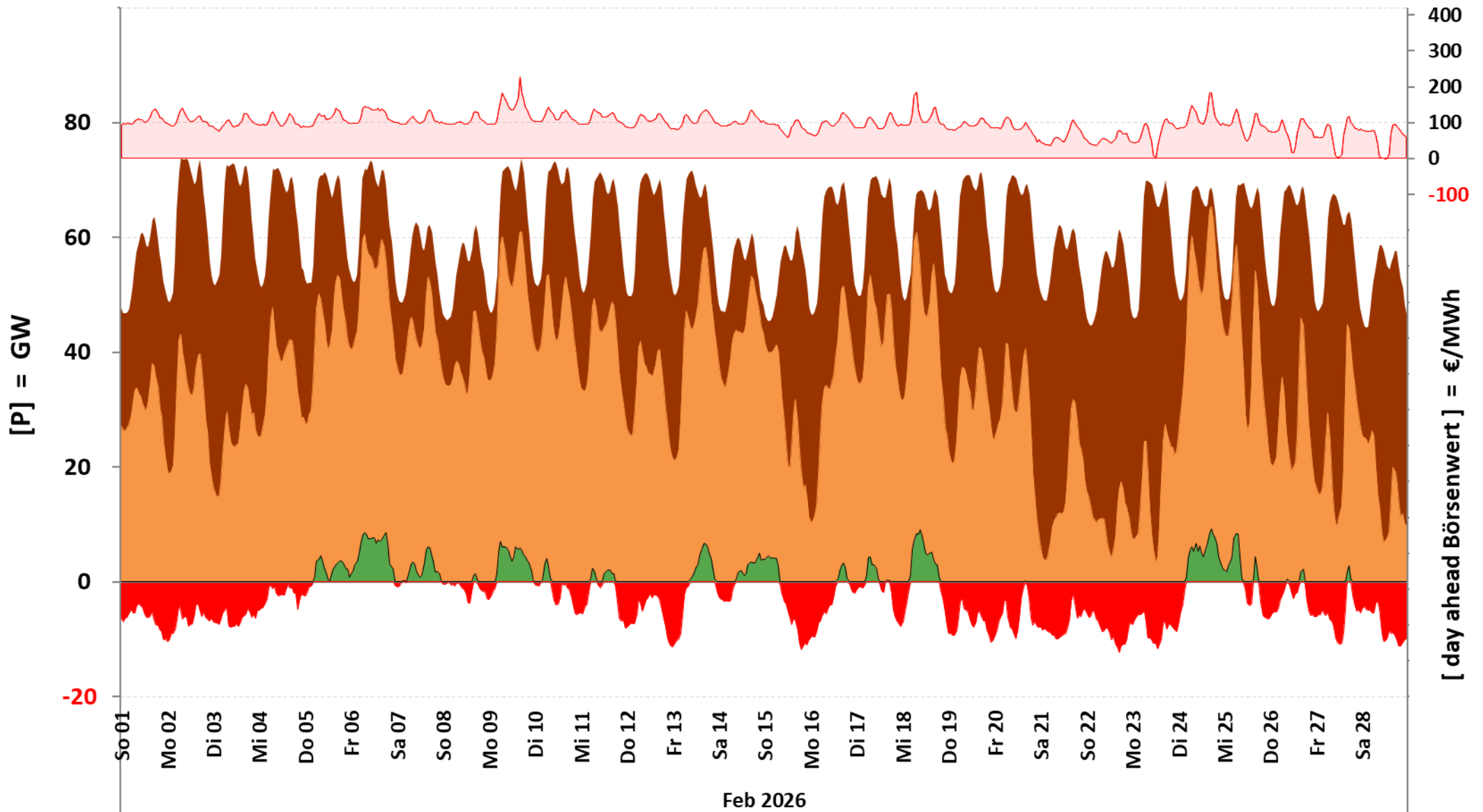


Datenquelle: Entso-e / Netzbetreiber

Auflösung: Viertelstundenwerte

Darstellung: Rolf Schuster Vernunftkraft

■ Load
 ■ Netto Export
 ■ Residuallast = Last - Wind - Solar
 ■ Netto Import
 □ EEX Wert [€/MWh]



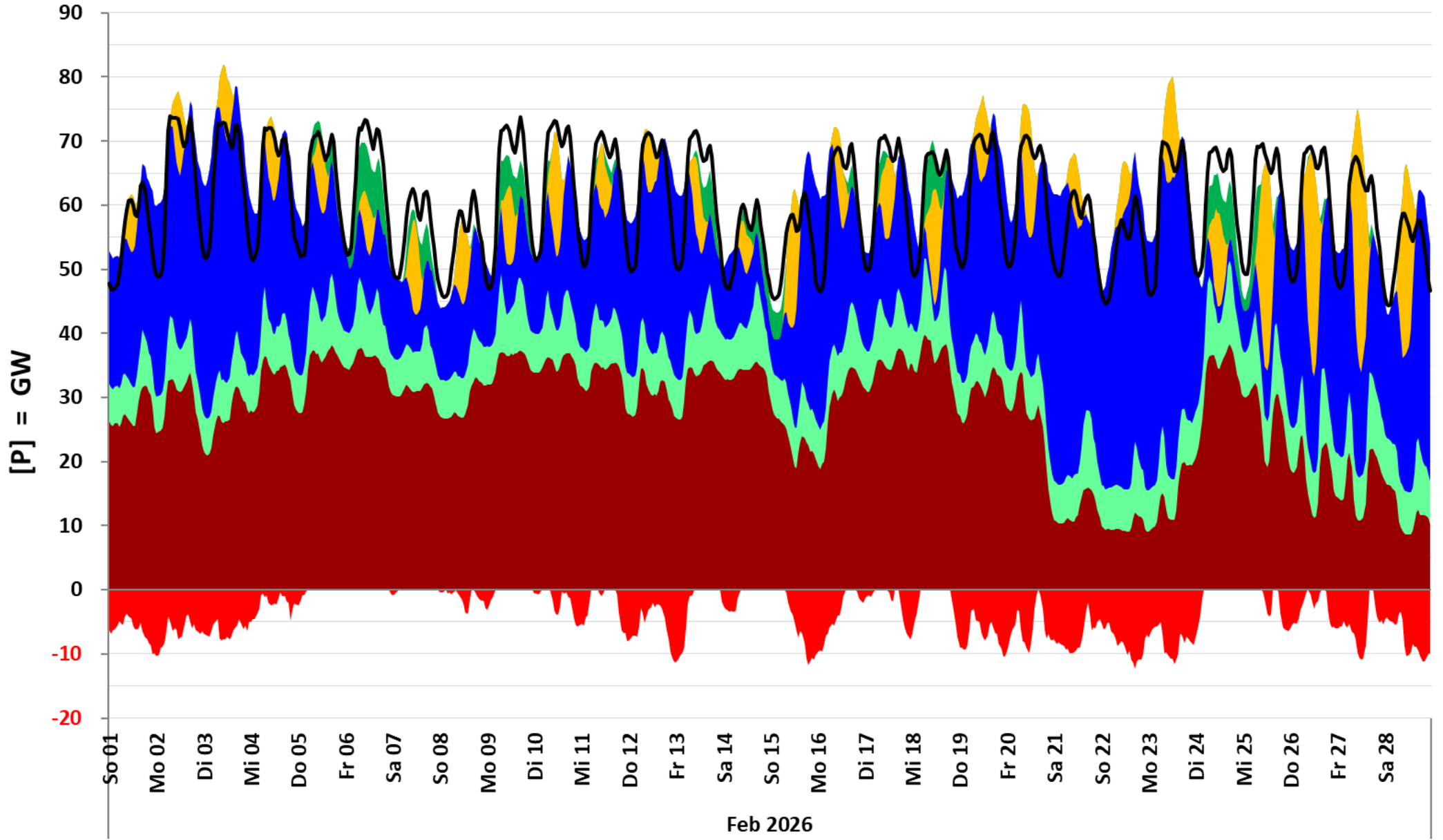
2Datenquelle: Entso-e Actual generation per production type

Auflösung: Stundenwerte

Darstellung: Rolf Schuster



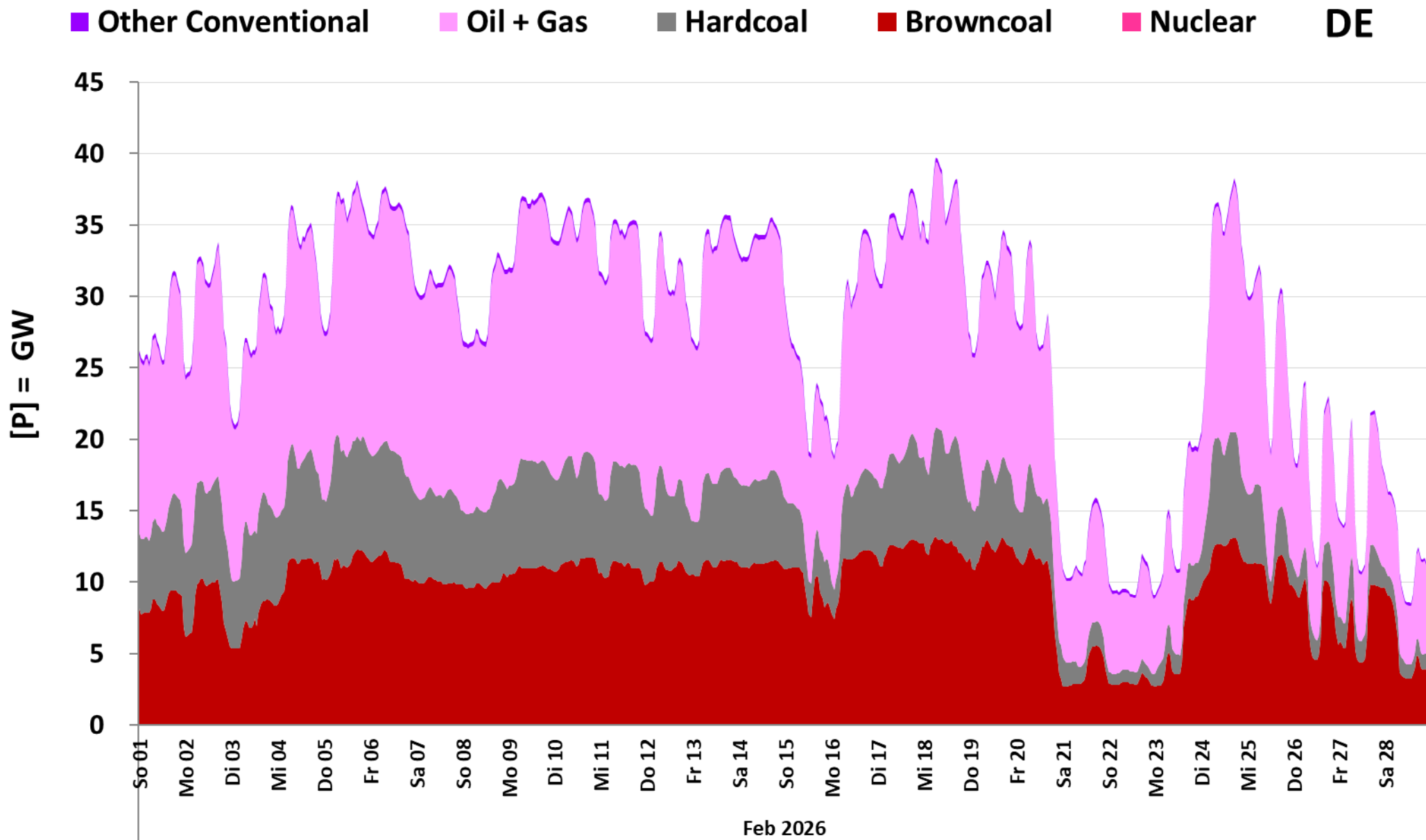
DE



1Datenquelle: Entso-e Actual generation per production type

Auflösung: Stundenwerte

Darstellung: Rolf Schuster Vernunftkraft

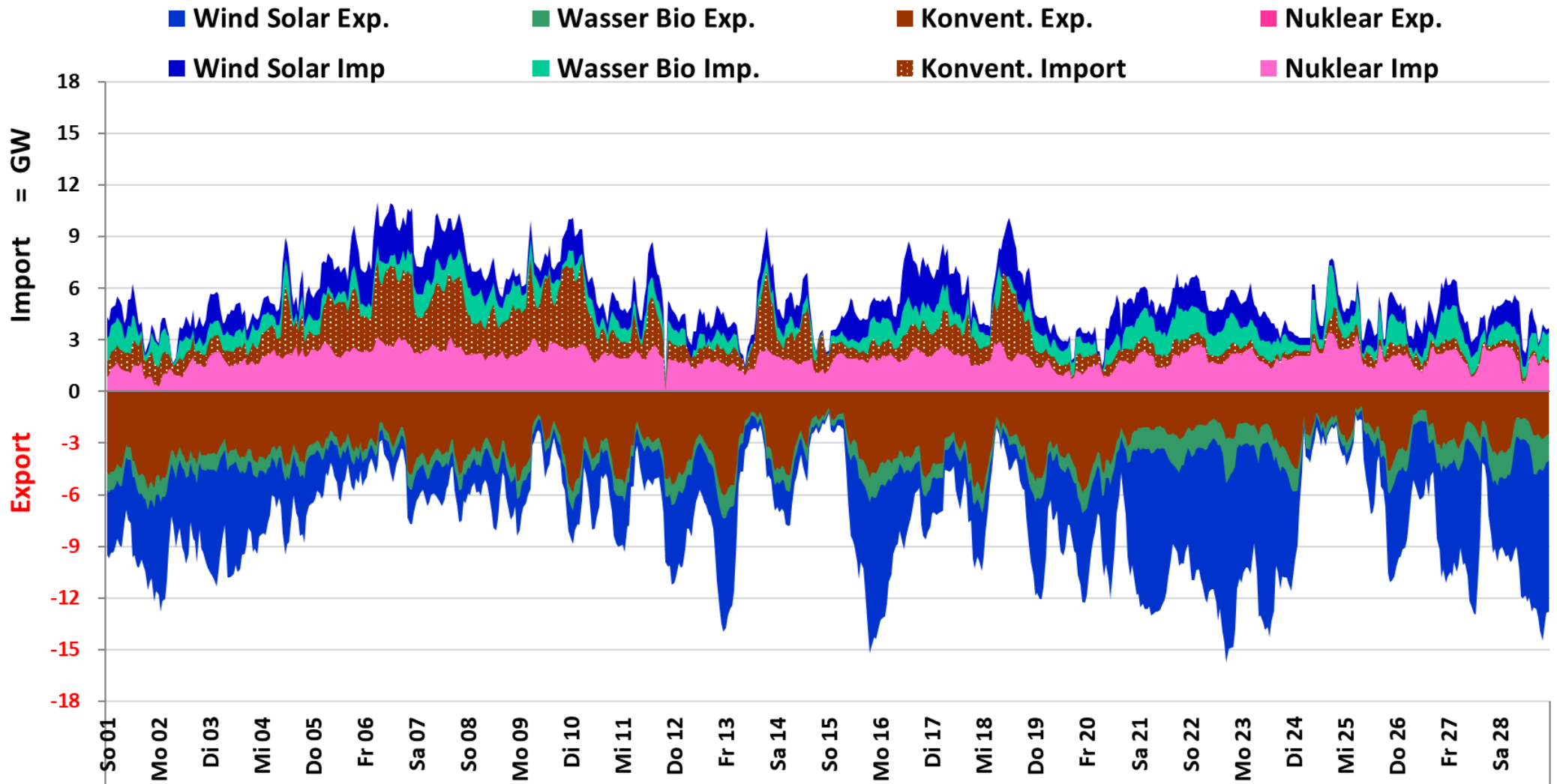


3Datenquelle: Entso-e Actual generation per production type

Auflösung: Stundenwerte

Darstellung: Rolf Schuster **Vernunftkraft**

Deutschland Import/Export aus AT; BE; CH; CZ; DK; FR; NL; NO; PL; SE



Datenquelle: Entso-e

Feb 2026
Auflösung: Stundenwerte

Darstellung: Rolf Schuster Vernunftkraft